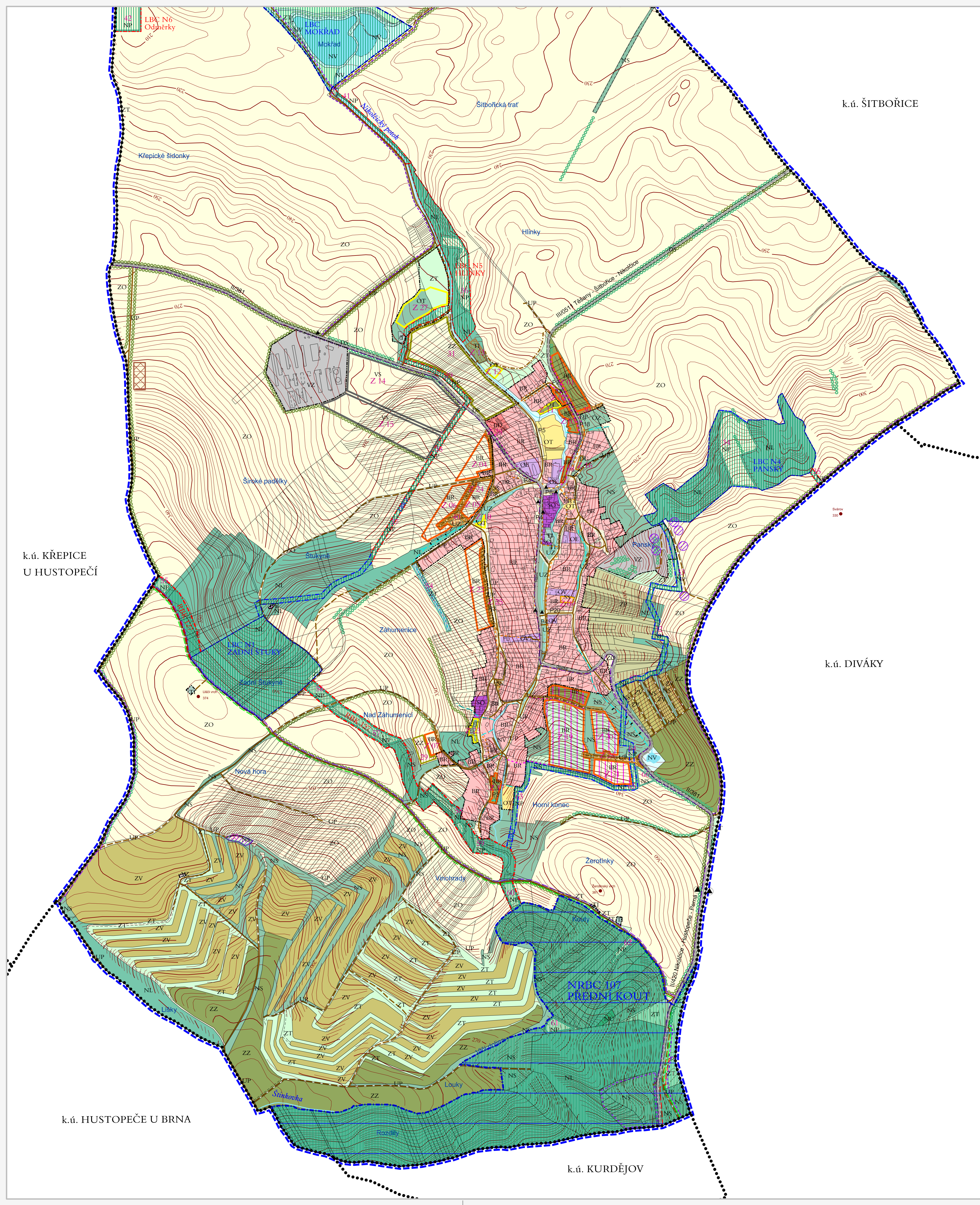
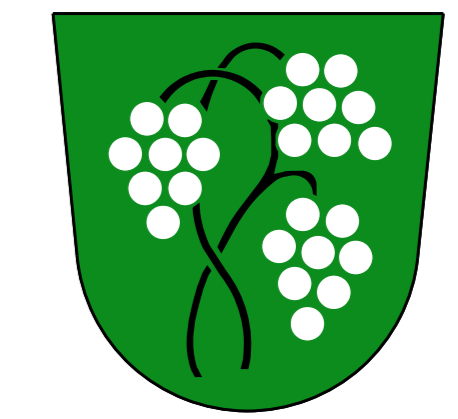


ÚP NIKOLČICE



VEREJNÉ PROSPĚŠNÉ STAVBY A OPATŘENÍ, PRO KTERÉ JE MOŽNÉ VYVLASTNIT PRÁVA K POZEMKŮM A STAVBÁM

- VEREJNÉ PROSPĚŠNÉ STAVBY
veřejná dopravní a technická infrastruktura
- VEREJNÉ PROSPĚŠNÉ OPATŘENÍ
plochy pro založení územního systému ekologické stability
plochy pro snižování ohrožení území - průlehy, meze, interakční prvek, příkop

VEREJNÉ PROSPĚŠNÉ STAVBY A OPATŘENÍ, PRO KTERÉ JE MOŽNÉ UPLATNIT PŘEDKUPNÍ PRÁVO PODLE PAR.101 ZÁK.Č. 183/2006 Sb.)

- VEREJNÉ PROSPĚŠNÉ STAVBY
veřejná dopravní a technická infrastruktura
veřejná prostranství, parky

ZASTAVĚNÉ ÚZEMÍ

- hranice zastavěného území dle zákona č. 183/2006 Sb., k 1.2.2011

ZASTAVĚNÉ ÚZEMÍ, ZASTAVITELNÉ PLOCHY A PLOCHY PŘESTAVBY

- PLOCHY BYDLĚNÍ**
BR plochy bydlení v rodinných domech
BD plochy bydlení v bytových domech
- PLOCHY OBČANSKÉHO VYBAVENÍ**
OV plochy občanského vybavení
OE plochy pro vzdělávání, sociální služby, zdravotní služby, kulturu, veřejnou správu
OT plochy pro tělovýchovu a sport
OZ plochy pro hřištníky
- PLOCHY SMÍŠENÉ**
SS plochy smíšené - vinné sklepy
SO plochy smíšené obytné
- PLOCHY VÝROBY A SKLADOVÁNÍ**
VS plochy výroby a skladování
VZ plochy výroby zemědělské
- PLOCHY OSTATNÍ**
UP plochy veřejných prostranství
UZ plochy veřejné (parkové) zeleně
TI plochy technické infrastruktury
- PLOCHY DOPRAVNÍ INFRASTRUKTURY**
DS plochy silniční dopravy
DP plochy záchytných parkovišť
DG plochy garáží

OSTATNÍ PLOCHY S ROZDÍLNÝM ZPŮSOBEM VYUŽITÍ

- PLOCHY ZEMĚDĚLSKÉ**
ZP plochy zemědělské smíšené
ZZ plochy zahrád a sadů
ZT trvalé travní porosty
ZV vinné, vinní tratě
ZO orná půda
- OSTATNÍ NEZASTAVĚNÉ PLOCHY**
NL plochy lesní
NÚ plochy lesů zvláštního určení
NP plochy přírodní
NS plochy smíšené nezastavěného území
NV plochy vodní a vodohospodářské

PLOCHY K PROVĚŘENÍ ÚZEMNÍ STUDII

- plochy k prověření územní studie

DOPRAVA

- silnice II. - III. třídy (funkce dopravné - obslužná)
- místní komunikace (funkce obslužná)
- účelová komunikace (hlavní polní a lesní cesty)
- hlavní páš trasy
- cyklotrasy
- turistické trasy
- jezdecké stezky
- autobusová zastávka
- parkoviště/ počet míst

HYDROLOGIE

- vodní toky v otevřeném korytě
- záchytný odvodňovací příkop
- vodní toky zatrubněné
- vodní plocha
- ochranná hráz

PŘÍRODA A KRAJINA, ÚSES

- NRBC - nadregionální biocentrum
- RBC - regionální biocentrum
- RBK - regionální biokoridor
- LBC - místní biocentrum
- LBK - místní biokoridor
- interakční prvky

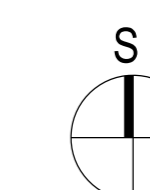
INFORMATIVNÍ ÚDAJE

- hranice katastrálních území
- hranice řešeného území
- hranice okresu
- značení zastavitelných ploch
- zahradoviště
- rekultivované skládky
- inertní skládky

KLAD LISTŮ

1.02B

1.02A



ÚZEMNÍ PLÁN NIKOLČICE BYL SPOLUFINANCOVÁN Z ROZPOČTU JIHOHMORAVSKÉHO KRAJE.

PROJEKTANT: KT architekti Křepice 38, 616 03 Brno tel: +420 603 944 569 fax: +420 737 388 087 e-mail: kt@kt.cz www.kt-arch.cz	Zodpovědný projektant: Ing. arch. Pavel Klein Výpracoval: Ing. arch. Jan Tloušť Ing. Martin Němec	KT architekti Č. VÝKRESU: 1.02A
DATUM ÚPRAVOVÁNÍ: 02/2011		VÝKRES: HLAVNÍ VÝKRES 1: 5 000

ZÁZNAM O ÚČINNOSTI ÚZEMNÍHO PLÁNU

Správní orgán, který územní plán vydal: Zastupitelstvo obce Nikolčice	Razítko
Cíle jednoty: Datum vydání: Datum nabyl účinnosti:	
Položovatel: MÚJ Hustopeče, odbor regionálního rozvoje Jméno a příjmení oprávněné osoby pořizovatele: Funkce: Podpis:	Razítko