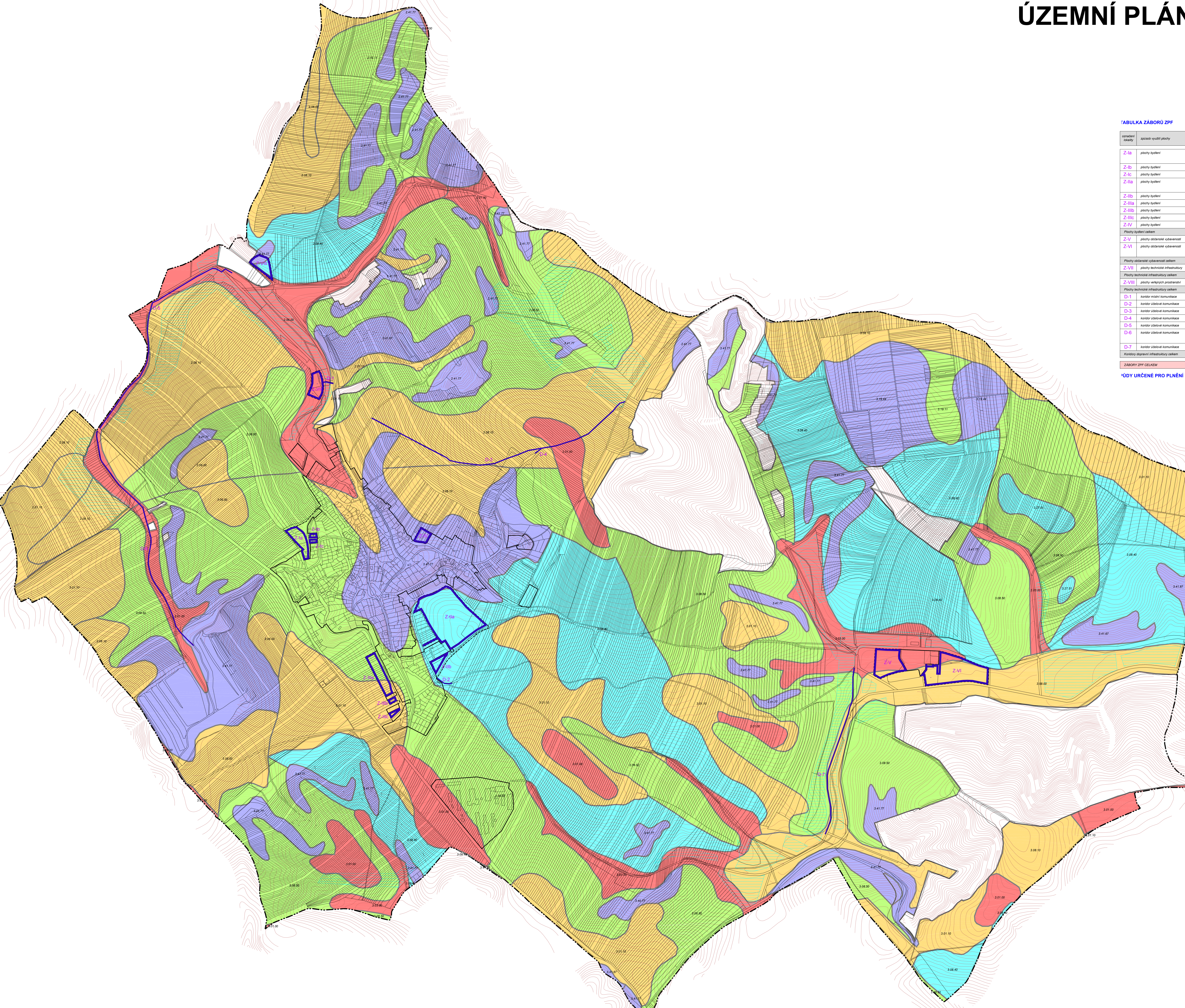
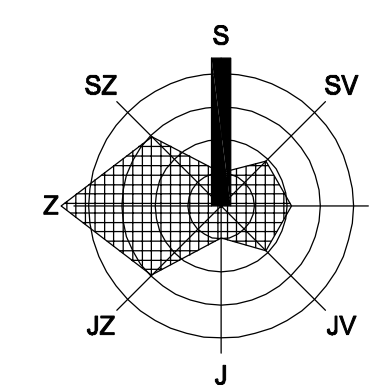


ÚZEMNÍ PLÁN BORKOVANY



TABULKA ZÁBORŮ ZPF

označení lokality	zpusob vyuziti plochy	zakaz (ha)	zabor die kultur (ha)					zabor die tity ochrany zpf (ha)					investice do pody (ha)	
			orna	zahrady	sady	tr.p.	I.	II.	III.	IV.	V.			
Z-Ib	plochy byteni	0,764	0,682		0,082						0,682			
Z-Ib	plochy byteni	0,085	0,085							0,085				
Z-Ic	plochy byteni	0,079	0,079							0,079				
Z-Ila	plochy byteni	4,984	4,968							4,874	0,094			
Z-Ilb	plochy byteni	0,329	0,329			0,016				0,016		0,329		
Z-IIIa	plochy byteni	0,966	0,966							0,325	0,641			
Z-IIIb	plochy byteni	0,092	0,092							0,092				
Z-IIIc	plochy byteni	0,110	0,110							0,110				
Z-IV	plochy byteni	0,378	0,378										0,378	
Plochy byteni celkem		7,767	7,689	0,082		0,016				0,527	1,569	5,219	0,472	
Z-V	plochy obdanske vybavenosti	1,502	1,502						1,227	0,275				
Z-VI	plochy obdanske vybavenosti	3,045	2,480						0,392	2,088	0,100			
Z-VI	plochy obdanske vybavenosti			0,585						0,585				
Plochy obdanske vybavenosti celkem		4,547	3,982	0,585					1,619	2,868	0,100			
Z-VII	plochy technicke infrastruktury	0,659	0,659					0,659						
Z-VII	plochy technicke infrastruktury celkem	0,659	0,659					0,659						
Z-VIII	plochy velychtrahy prostoru	0,641	0,641								0,398	0,243		
Z-VIII	plochy velychtrahy celkem	0,641	0,641								0,398	0,243		
D-1	koridor mistni komunikace	0,028	0,028				0,022	0,006			0,031		0,008	
D-2	koridor obdanske komunikace	0,031	0,031											0,024
D-3	koridor obdanske komunikace	0,512	0,512				0,060	0,452						
D-4	koridor obdanske komunikace	0,014	0,014					0,014						0,012
D-5	koridor obdanske komunikace	0,423	0,423					0,388	0,037					
D-6	koridor obdanske komunikace	0,445	0,411				0,034							0,034
D-7	koridor obdanske komunikace	0,312	0,312					0,008	0,304	0,005				
Koridory dopravní infrastruktury celkem		1,760	1,731				0,034	0,887	0,702	0,005	0,031	0,004	0,044	
ZABORY ZPF CELKEM		13,399	14,682	0,082	0,050	0,125	4,153	1,624	5,748	0,749	0,844			

ÚDY URČENE PRO PLNĚNÍ FUNKCE LESA (PUPFL) - BEZ ZÁBORŮ

LEGENDA

stav	nabv.	popis
-----	rozvojová	území
-----		RYMEZENÍ ÚZEMÍ
-----		hranice katastrálního území
-----		hranice zastavěného území vymezeného k 2.10.2011 / hranice zastavěného území
-----		NVESTICE DO PŮDY
-----		plochy meřovací
-----		IONTOVANÉ PŮDNĚ-ÉKOLOGICKÉ JEDNOTKY
-----		hranice stejné hodoty BPEJ
-----		území bořitvová půdně-ékolozické jednotky (BPEJ)
-----		STUPEŇ OCHRANY ZPF
-----		půdy s třídou ochrany I
-----		půdy s třídou ochrany II
-----		půdy s třídou ochrany III
-----		půdy s třídou ochrany IV
-----		půdy s třídou ochrany V