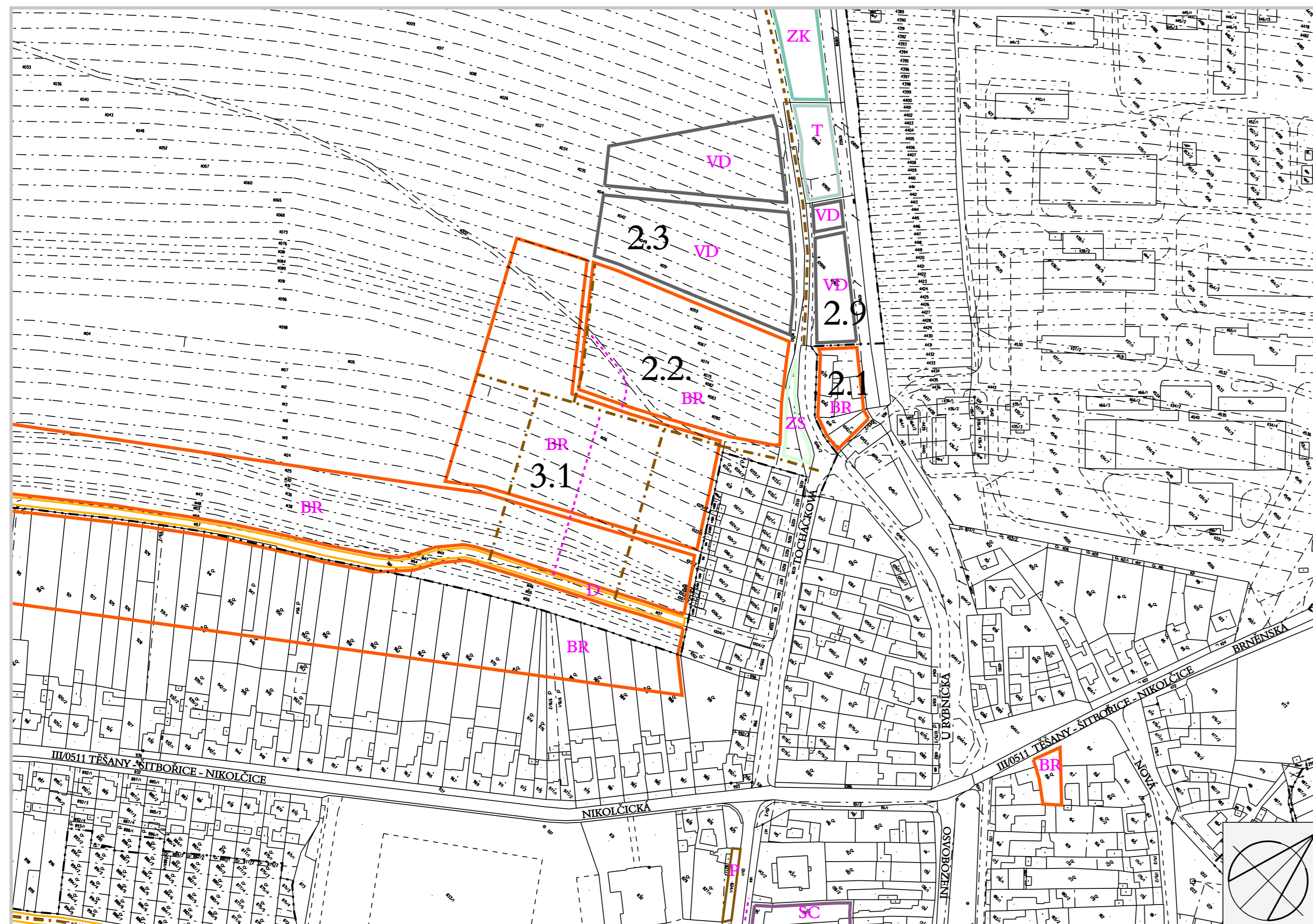


ÚPN SÚ ŠITBOŘICE

změna č.3



ZASTAVĚNÉ ÚZEMÍ

--- hranice zastavěného území

ZASTAVITELNÉ PLOCHY A PLOCHY PŘESTAVBY VYPLÝVAJÍCÍ ZE ZMĚNY Č. 3 ÚPN SÚ ŠITBOŘICE

návrh PLOCHY BYDLENÍ
BR plochy bydlení v rodinných domech

Změna 3.1: změna orné půdy na návrh BR - plochy bydlení v rodinných domech

ZASTAVITELNÉ PLOCHY A PLOCHY PŘESTAVBY VYPLÝVAJÍCÍ Z ÚPN SÚ ŠITBOŘICE A ZMĚN ě. 1-2

- PLOCHY BYDLENÍ
BR bydlení v rodinných domech venkovského typu
- PLOCHY SMÍŠENÉ
SC smíšené území centrální
- PLOCHY VÝROBY
VD drobná výroba nepříliš obtěžující okolí, výrobní služby
- PLOCHY DOPRAVNÍ A TECHNICKÉ VYBAVENOSTI
P parkoviště
- T plochy technické infrastruktury
- D návrh veřejného prostranství
- PLOCHY VNITROSÍDELNÍ ZELENĚ
ZS zeleň sídelní

ÚZEMÍ NEZASTAVĚNÉ A NEZASTAVITELNÉ

ZK zeleň krajinná

DOPRAVA

- místní komunikace (funkce obslužná)
- účelová komunikace
- komunikace pro pěší

INFORMATIVNÍ ÚDAJE

3.1 označení dílčích změn územního plánu

VÝKRES ZÁKLADNÍHO ČLENĚNÍ ÚZEMÍ

1 : 2.000

Pořizovatel : MěÚ Břeclav, Odbor regionálního rozvoje		
Projektant : AR projekt, s.r.o., Hviezdoslavova 1183/29a, 627 00 Brno		
Datum zpracování : 01/2007		
Vedoucí projektant : Ing. arch. Milan Hučík	Vypracovali : Ing. arch. Milan Hučík Ing. arch. Pavel Klein	I. 01

ZÁZNAM O ÚČINNOSTI ZMĚNY ÚZEMNÍHO PLÁNU	
Správní orgán, který územní plán vydal: Zastupitelstvo obce Šitbořice	Razítko
Číslo jednací:	
Datum vydání:	
Datum nabytí účinnosti:	
Pořizovatel: Městský úřad Hustopeče, odbor regionálního rozvoje	Razítko
Jméno a příjmení oprávněné osoby pořizovatele: Vějpustek Leoš RNDr.	
Funkce: vedoucí odboru	
Podpis:	