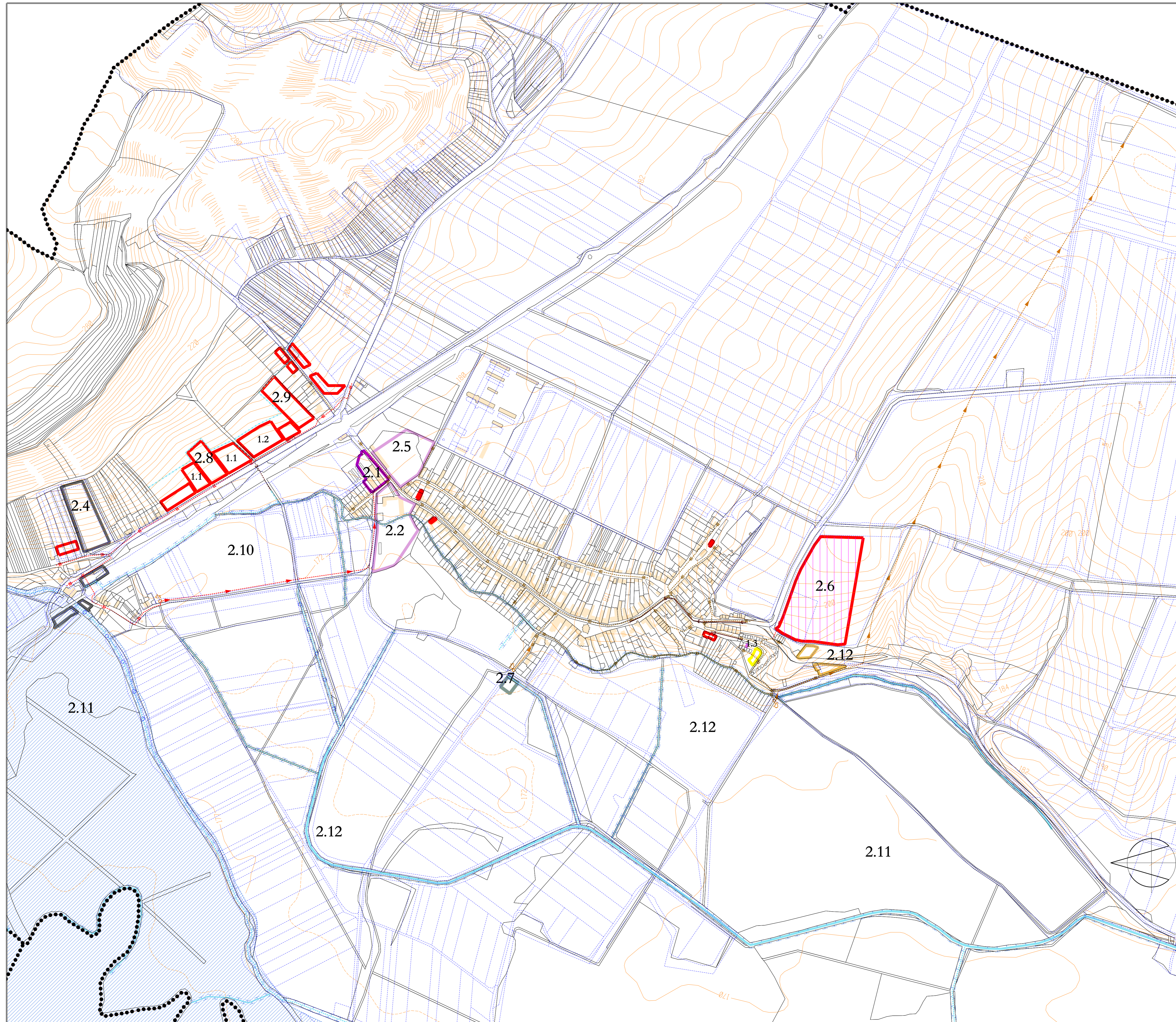


POUZDŘANY

územní plán obce - změna č.2



stav	návrh	
		kanalizace splašková gravitační
		kanalizace splašková výtlačná
		čerpací stanice
		kanalizace dešťová
		změna vedení kanalizace splaškové gravitační
		změna vedení kanalizace splaškové výtlačné
		záhytné příkopy a občasně vodoteče
		vodní toky - neregulované a regulované
		revitalizační opatření
		užívání pozemků sousedících s korytem vodního toku při výkonu správy vodního toku - 6 m
		záplavové území

INFORMATIVNÍ ÚDAJE	
	stávající objekty
	bydlení
	plochy smíšené obytné
	plochy smíšené živnostenské
	plochy výroby elektrické energie
	plochy technické infrastruktury
	plochy vinných sklepů
	plochy tělesné výchovy a sportu
	polohu sítí technické infrastruktury upřesnění územní studie
	hranice katastrálního území
	2.6
	označení změny územního plánu
	účelová katastrální mapa
	doplňková katastrální mapa (dosud nezapsané KPÚ)

VODNÍ HOSPODÁŘSTVÍ (ODKANALIZOVÁNÍ)

1: 5 000

Pořizovatel: Městský úřad Hustopeče, odbor regionálního rozvoje Projektant: A&R projekt, s.r.o., Hřibsdolní ulice 1183/29a, 627 00 Brno Datum zpracování: 5/2009		 projekt, s.r.o. 3a
Vedoucí projektant: Ing. arch. Milan Holčík	Vypracoval: Ing. arch. Milan Holčík Mgr. Pavlína Hanáková	

ZÁZNAM O ÚČINNOSTI ZMĚNY ÚZEMNÍHO PLÁNU	
Správní orgán, který územní plán vydal: Zastupitelstvo obce Pouzdrány Číslo jednací: Datum vydání: Datum nabytí účinnosti:	Razítko:
Pořizovatel: Městský úřad Hustopeče, odbor regionálního rozvoje Jméno a příjmení odpovědné osoby pořizovatele: Funkce: Podpis:	Razítko: