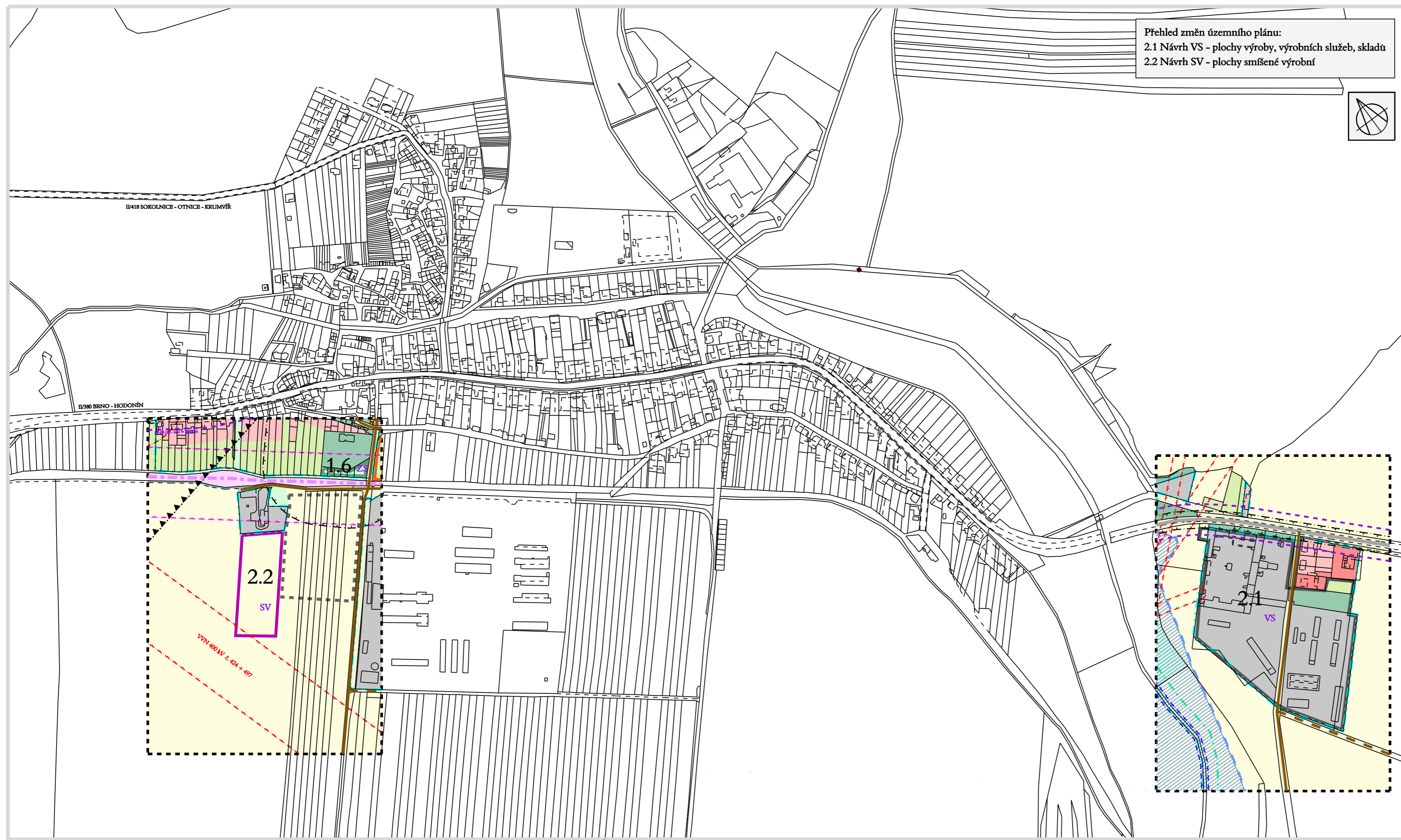


ÚZEMNÍ PLÁN OBCE KRUMVÍŘ

změny č. 2

Přehled změn územního plánu:
2.1 Návrh VS - plochy výroby, výrobních služeb, skladů
2.2 Návrh SV - plochy smíšené výrobní



stav	návrh	
- - - - -	- - - - -	hranice řešeného území
- - - - -	- - - - -	zastavěné území k 1.1.2008
- - - - -	- - - - -	silnice
- - - - -	- - - - -	místní komunikace
- - - - -	- - - - -	hlavní polní cesty
- - - - -	- - - - -	železnice
- - - - -	- - - - -	obytná zástavba 1-2 podlaží (rodinné domy)
- - - - -	- - - - -	obytná zástavba 3 a více podlažní (bytové domy)
- - - - -	- - - - -	plochy a objekty zemědělské výroby, pronájem výrobních objektů a skladů jiným subjektům
- - - - -	- - - - -	plochy a objekty výroby, výrobních služeb, skladů
- - - - -	- - - - -	plochy smíšené výrobní
- - - - -	- - - - -	územní rezerva pro plochy a objekty výroby
- - - - -	- - - - -	plochy hřbitová
- - - - -	- - - - -	plochy a objekty vinných sklepů
- - - - -	- - - - -	vodní toky a vodní plochy
- - - - -	- - - - -	parky, dilatační zeleň a zeleň uvnitř zast. území
- - - - -	- - - - -	doprovodná zeleň cest a vodních toků
- - - - -	- - - - -	louky a pastviny, zatravnění
- - - - -	- - - - -	sady a zahrady
- - - - -	- - - - -	orná půda
- - - - -	- - - - -	plochy pozemků ČD
- - - - -	- - - - -	plochy komunikací
- - - - -	- - - - -	LIMITY VYUŽITÍ ÚZEMÍ
- - - - -	- - - - -	ochranné pásmo el. vedení VN 10 m (7 m), VVN (110-220 kV - 15 m, 220-400 kV - 20 m)
- - - - -	- - - - -	užívání pozemků sousedících s korytem vodního toku při výkonu správy vodního toku (6 m od břehové hrany)
- - - - -	- - - - -	záplavové území (navrhované)
- - - - -	- - - - -	záplavové území (stav)
- - - - -	- - - - -	chráněná ložisková území
- - - - -	- - - - -	silniční ochranné pásmo
- - - - -	- - - - -	ochranné pásmo železnice
- - - - -	- - - - -	ochranné pásmo hřbitova
- - - - -	- - - - -	hluková izofona 50 dB (A) - noc = 26,32 m

HLAVNÍ VÝKRES 1 : 5.000

Městský úřad Hustopeče, odbor regionálního rozvoje		AR projekt, s.r.o.
Projektant : AR projekt, s.r.o., Hviezdoslavova 1183/29a, 627 00 Brno		
Datum zpracování : 10/2008		1
Vedoucí projektant : Ing. arch. Milan Hučík	Vypracovali : Ing. arch. Milan Hučík Ing.arch. Gabriela Cikánová Konečná	

ZÁZNAM O ÚČINNOSTI ZMĚNY ÚZEMNÍHO PLÁNU		
Správní orgán, který územní plán vydal:	Zastupitelstvo obce Krumvíř	Razítko
Číslo jednací:		
Datum vydání:		
Datum nabytí účinnosti:		
Pořizovatel: Městský úřad Hustopeče, odbor regionálního rozvoje		Razítko
Jméno a příjmení oprávněné osoby pořizovatele:		
Funkce:		
Podpis:		