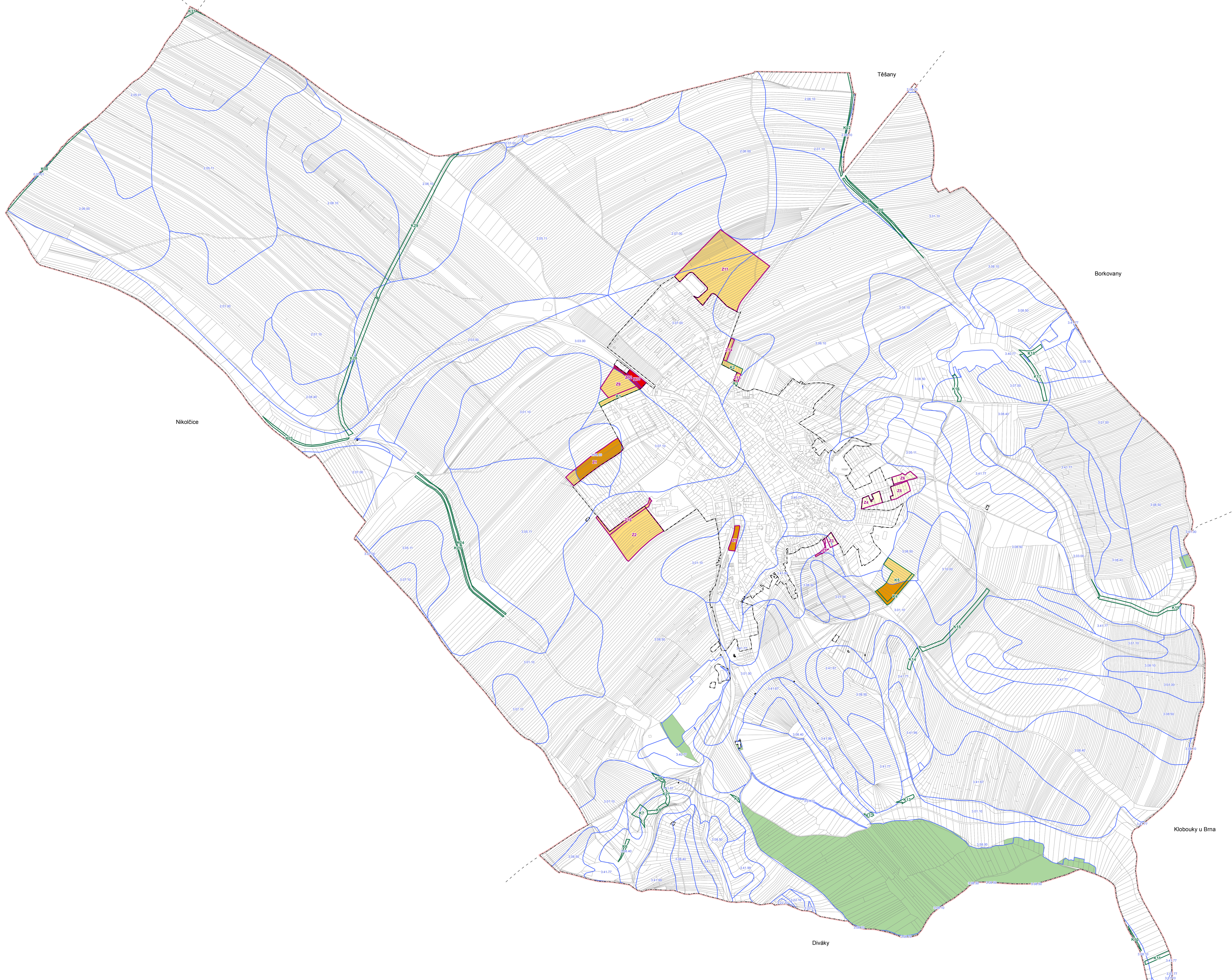


ÚZEMNÍ PLÁN ŠITBOŘICE

VÝKRES PŘEDPOKLÁDANÝCH ZÁBORŮ PŮDNÍHO FONDU

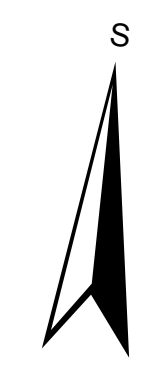
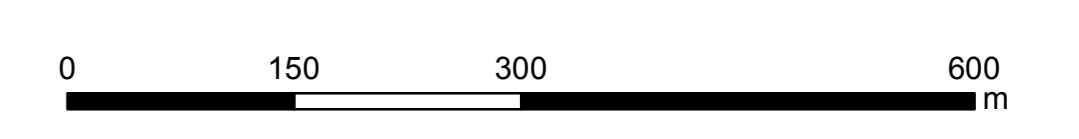


ZÁKLADNÍ ČLENĚNÍ ÚZEMÍ A ORIENTAČNÍ ÚDAJE

- hranice řešeného území - shodné s hranicemi obce
- hranice katastrálního území
- zastavěné území k 20. 12. 2013
- zastavitelná plocha
- K plocha s navrženou změnou využití v krajině
- pozemek určený k plnění funkce lesa
- 341.77 bonitovaná půdní ekologická jednotka

PŘEDPOKLÁDANÉ ZÁBORY PŮDNÍHO FONDU

- zábor zemědělské půdy I. třídy ochrany
- zábor zemědělské půdy II. třídy ochrany
- zábor zemědělské půdy III. třídy ochrany
- zábor zemědělské půdy V. třídy ochrany



ZÁZNAM O ÚČINNOSTI	
Správní orgán, který územní plán vydal:	Zastupitelstvo obce Šitbořice
Datum nabytí účinnosti územního plánu:	
Pořizovatel:	Městský úřad Hustopeče - odbor regionálního rozvoje
Oprávněná úřední osoba pořizovatele:	Ing. arch. Lydie Filipová
Funkce:	vedoucí odboru
Podpis:	
Razítko pořizovatele:	

ÚZEMNÍ PLÁN ŠITBOŘICE	
D3 - VÝKRES PŘEDPOKLÁDANÝCH ZÁBORŮ PŮDNÍHO FONDU	
Měřítko: 1 : 5 000	2014