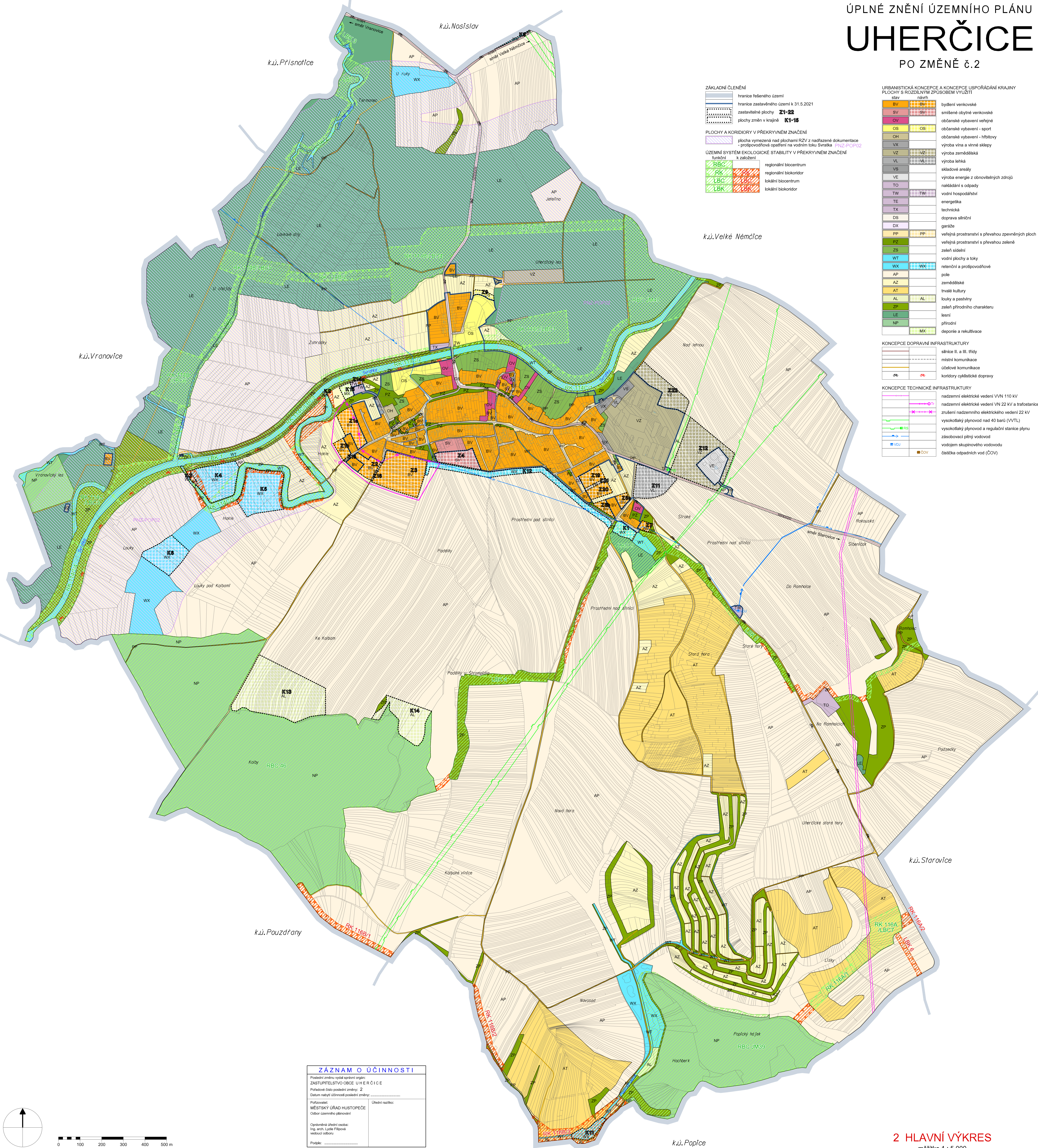


# ÚPLNÉ ZNĚNÍ ÚZEMNÍHO PLÁNU UHERČICE

PO ZMĚNĚ č.2



**ZÁKLADNÍ ČLENĚNÍ**

- hranice řešeného území
- hranice zastavěného území k 31.5.2021
- zastavěné plochy **Z1-Z2**
- plochy změn v krajině **K1-15**

**PLOCHY A KORIDORY V PŘEKRYVNÉM ZNAČENÍ**

- plocha vymezená nad plochami RZV z nadřazené dokumentace - protipovodňové opatření na vodním loži Svatava **VZ-CP1P2**

**ÚZEMNÍ SYSTÉM EKOLOGICKÉ STABILITY V PŘEKRYVNÉM ZNAČENÍ**

RBC	regionální biocentrum
RK	regionální biokoridor
LBC	lokální biocentrum
LBK	lokální biokoridor

**URBANISTICKÁ KONCEPCE A KONCEPCE USPOŘÁDÁNÍ KRAJINY**

**PLOCHY S ROZDÍLNÝM ZPŮSOBEM VYUŽITÍ**

stav	návrh	popis
BV	BV	bydlení venkovské
SV	SV	smíšené obytné venkovské
OV	OV	občanské vybavení veřejné
OS	OS	občanské vybavení - sport
OH	OH	občanské vybavení - hřbitovy
VX	VX	výroba vína a vinné sklepy
VZ	VZ	výroba zemědělská
VL	VL	výroba lehká
VS	VS	skladové areály
VE	VE	výroba energie z obnovitelných zdrojů
TO	TO	nakládání s odpady
TW	TW	vodní hospodářství
TE	TE	energetika
TX	TX	technická
DS	DS	doprava silniční
DX	DX	garáže
PP	PP	veřejná prostranství s převahou zpevněných ploch
PZ	PZ	veřejná prostranství s převahou zeleně
ZS	ZS	zelené sídelní
WT	WT	vodní plochy a toky
WX	WX	retenční a protipovodňové
AP	AP	pole
AZ	AZ	zemědělské
AT	AT	trvalé kultury
AL	AL	louky a pastviny
ZP	ZP	zeleně přírodního charakteru
LE	LE	lesní
NP	NP	přírodní
MX	MX	deponie a rekultivace

**KONCEPCE DOPRAVNÍ INFRASTRUKTURY**

- silnice II. a III. třídy
- místní komunikace
- účelové komunikace
- koridory cyklistické dopravy

**KONCEPCE TECHNICKÉ INFRASTRUKTURY**

- nadzemní elektrické vedení VN 110 kV
- nadzemní elektrické vedení VN 22 kV a trafostanice
- zrušení nadzemního elektrického vedení 22 kV
- vysokotlaký plynovod nad 40 barů (VVTL)
- vysokotlaký plynovod a regulační stanice plynu
- zásobovací pitný vodovod
- vodárenský skupinového vodovodu
- čistička odpadních vod (COV)

**ZÁZNAM O ÚČINNOSTI**

Poslední změnu vydal správní orgán:  
**ZASTUPITELSTVO OBCE UHERČICE**  
 Pořadové číslo poslední změny: 2  
 Datum nabytí účinnosti poslední změny: .....

Pořizovatel:  
**MĚSTSKÝ ÚŘAD HUSTOPEČE**  
 Odbor územního plánování

Uřední razítko: .....

Oprávněná úřední osoba:  
 Ing. arch. Lydie Filipová  
 vedoucí odboru

Podpis: .....

