




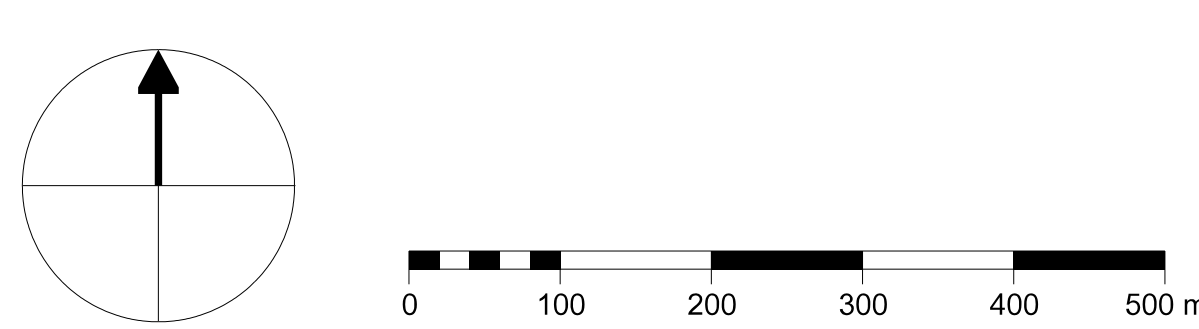
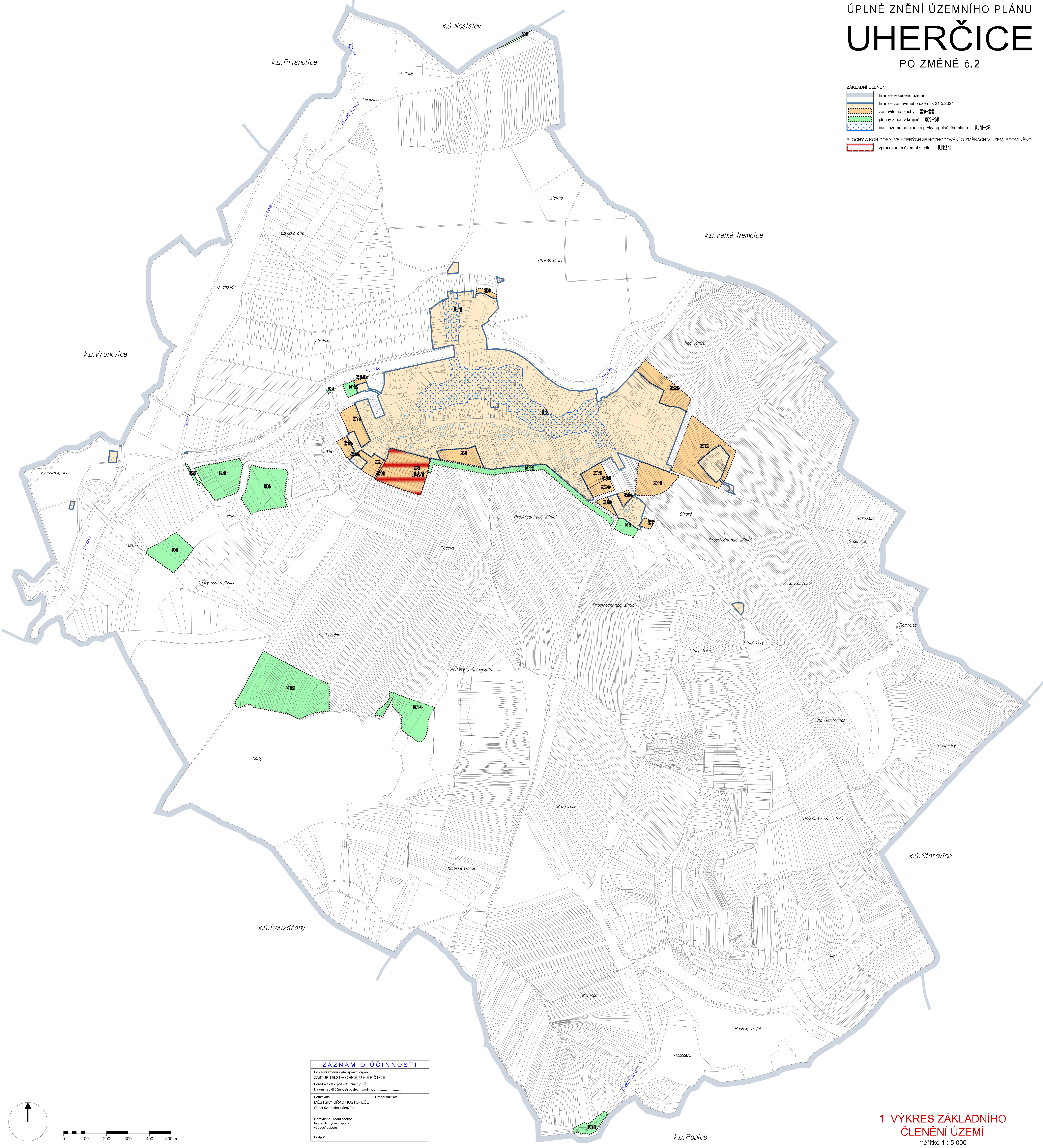


ÚPLNÉ ZNĚNÍ ÚZEMNÍHO PLÁNU UHERČICE PO ZMĚNĚ č.2

- ZÁKLADNÍ ČLENĚNÍ**
-  hranice řešeného území
 -  hranice zastavěného území k 31.5.2021
 -  zastavitelné plochy **Z1-22**
 -  plochy změn v krajině **K1-16**
 -  části územního plánu s prvky regulačního plánu **U1-2**
- PLOCHY A KORIDORY, VE KTERÝCH JE ROZHODOVÁNÍ O ZMĚNÁCH V ÚZEMÍ PODMÍNĚNO zpracováním územní studie **US1****



| ZÁZNAM O ÚČINNOSTI | |
|--|-----------------------|
| Poslední změnu vydal správní orgán: ZASTUPITELSTVO OBCE UHERČICE | |
| Pořadové číslo poslední změny: 2 | |
| Datum nabylí účinnosti poslední změny: | |
| Přípravitel: MĚSTSKÝ ÚŘAD HUSTOPEČE Odbor územního plánování | Úřední razítko: |
| Oprávněná úřední osoba: Ing. arch. Lydie Filipová vedoucí odboru | |
| Podpis: | |