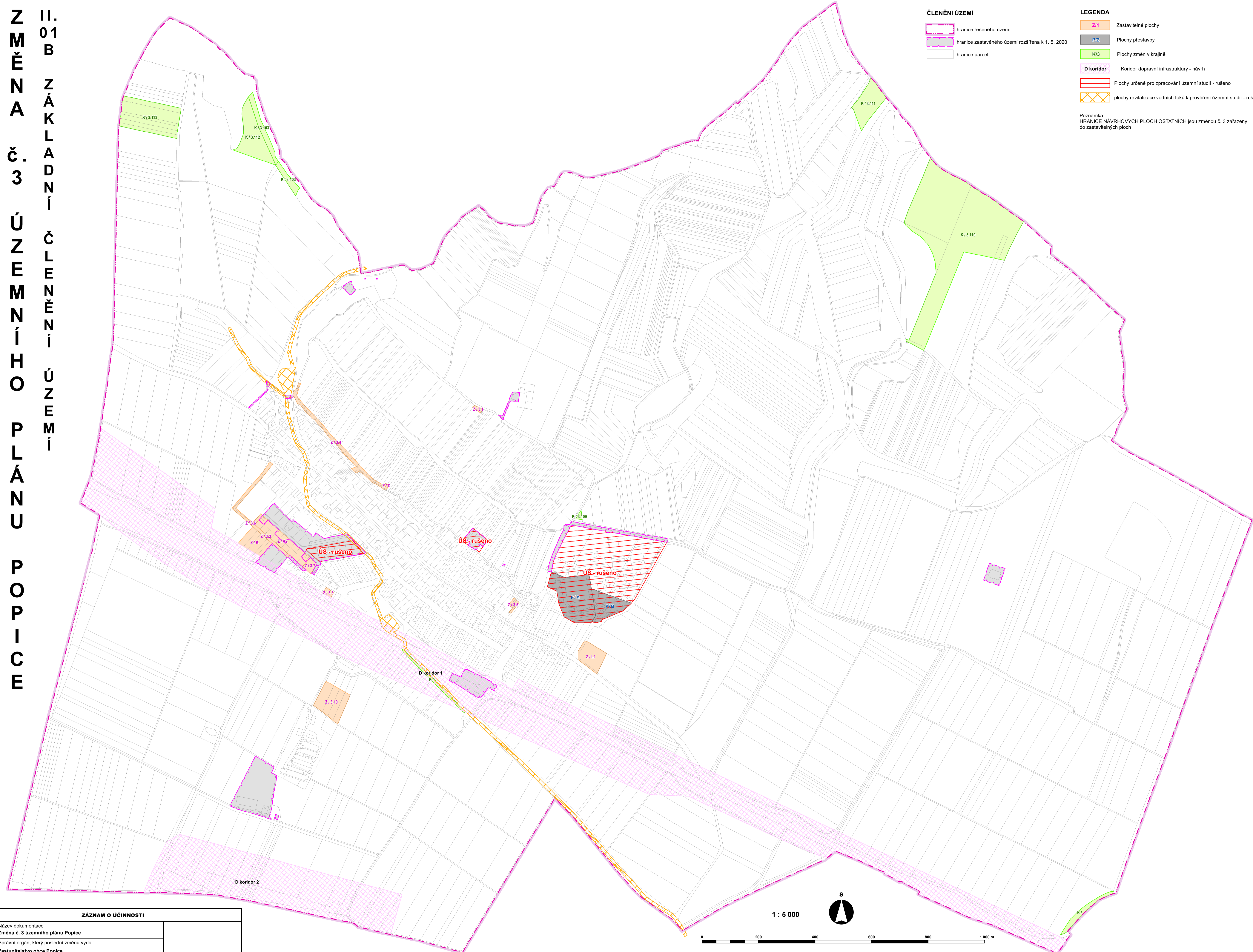


ZMĚNA Č. 3 ÚZEMNÍHO PLÁNU POPIČE
II. 01 B ZÁKLADNÍ ČLENĚNÍ ÚZEMÍ

- ČLENĚNÍ ÚZEMÍ**
- hranice řešeného území
 - hranice zastavěného území rozšířena k 1. 5. 2020
 - hranice parcel
- LEGENDA**
- Z/1 Zastavitelné plochy
 - P/2 Plochy přestavby
 - K/3 Plochy změn v krajině
 - D koridor Koridor dopravní infrastruktury - návrh
 - Plochy určené pro zpracování územní studii - rušeno
 - plochy revitalizace vodních toků k prověření územní studii - rušeno
- Poznámka: HRANICE NÁVRHOVÝCH PLOCH OSTATNÍCH jsou změnou č. 3 zařazeny do zastavitelných ploch



ZÁZNAM O ÚČINNOSTI	
Název dokumentace: Změna č. 3 územního plánu Popice	otisk úředního razítka a podpis
Správní orgán, který poslední změnu vydal: Zastupitelstvo obce Popice	
Datum nabytí účinnosti: Pořizovatel: Městský úřad Hustopeče Oprávněná úřední osoba pořizovatele: Jméno a příjmení: Ing. arch. Lydie Filipová Funkce: vedoucí Odboru územního plánování	

<small>Název dokumentu:</small> Změna č. 3 Územního plánu Popice		
<small>Název výkresu:</small> Základní členění území	<small>Datum:</small> 8 / 2022	
<small>Číslo výkresu:</small>	<small>Číslo paré:</small>	II.01B
<small>Číslo dokumentu:</small> I. Územní plán "Výrok"		