

# ÚZEMNÍ STUDIE - Hustopeče S2 - ozelenění

## LEGENDA

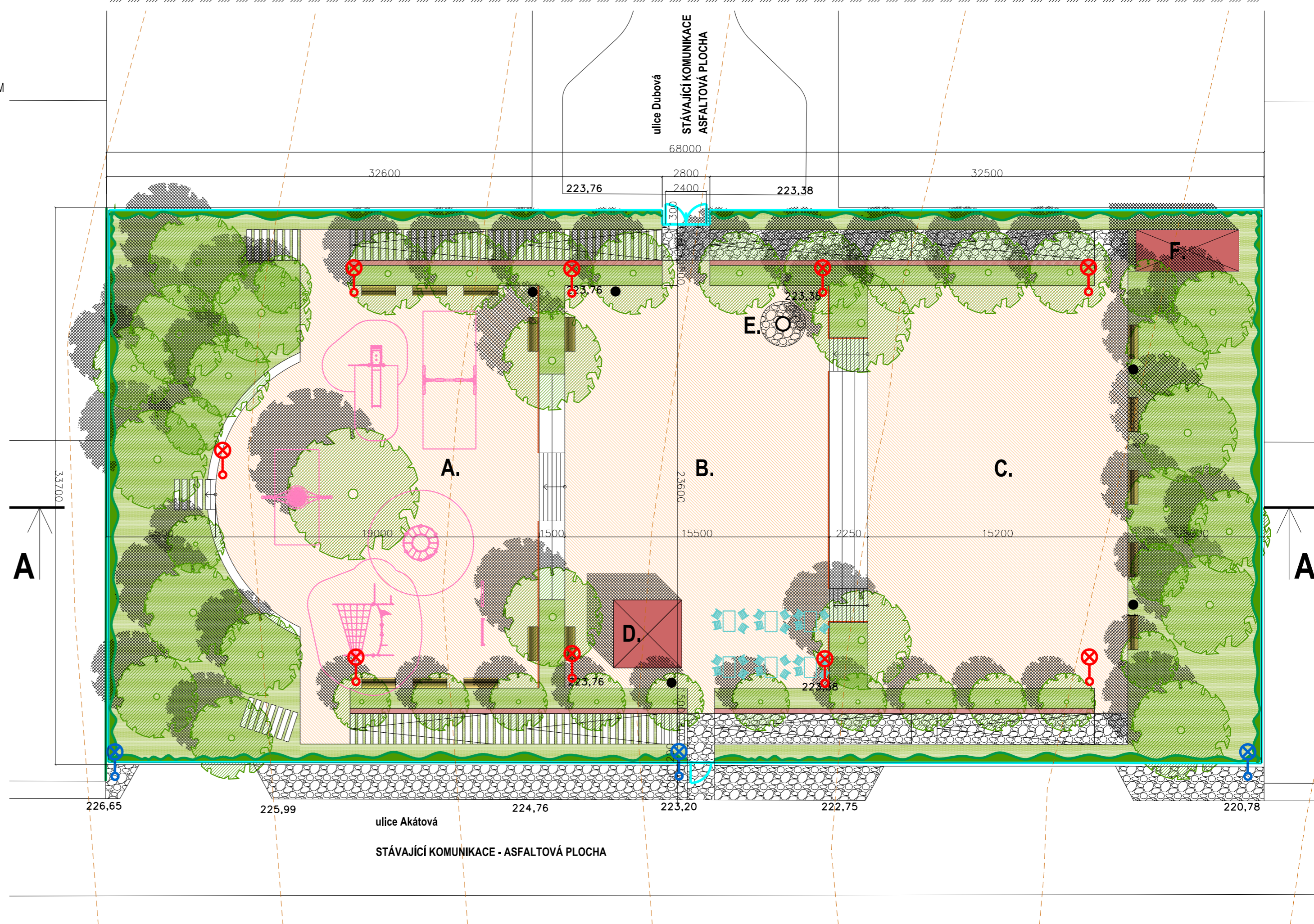
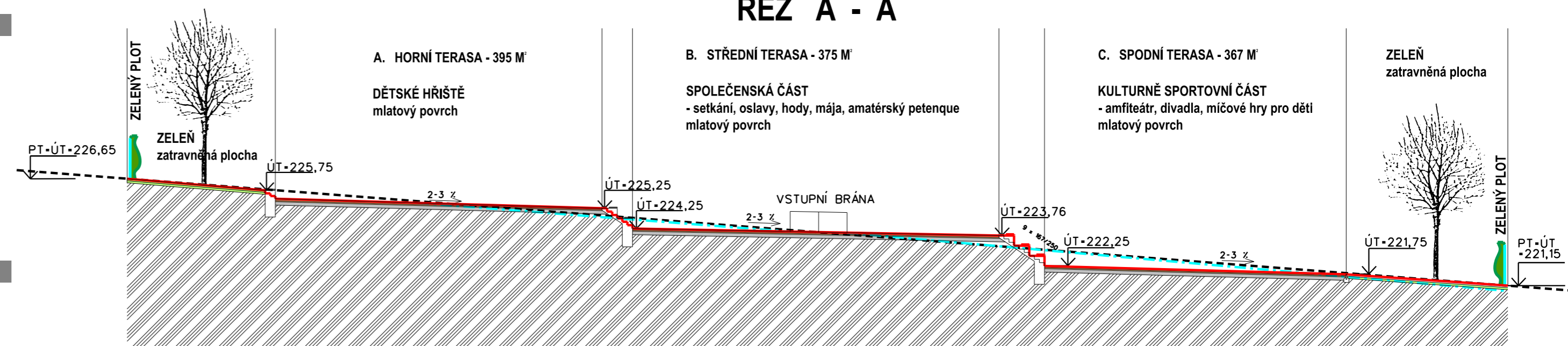
### SITUACE

- A. HORNÍ TERASA - DĚTSKÉ HRŠTĚ 395 M<sup>2</sup>
- B. STŘEDNÍ TERASA - SPOLEČENSKÁ ČÁST 375 M<sup>2</sup>  
SPOLEČENSKÁ ČÁST - setkávání, oslavy, hody, mája, amatérský petanque
- C. SPODNÍ TERASA - KULTURNĚ SPORTOVNÍ ČÁST 367 M<sup>2</sup>  
KULTURNĚ SPORTOVNÍ ČÁST - amfiteátr, divadla, míčové hry pro děti
- D. ALTÁN
- E. PÍTKO
- E. SKLAD ZAHRADNÍHO A SPORTOVNÍHO MOBILIÁŘE

### POVRCHY, MATERIÁLY A MOBILIÁŘ

- MLATOVÉ PLOCHY
- KAMENNÁ KOSTKA - ODSEK PROROSTLÝ TRAVOU - RAMPA
- BETONOVÉ PRAŽCE POROSTLÉ TRAVOU - RAMPA, CHODNÍK
- TRAVNATÉ PLOCHY
- ZAHRADNÍ OBJEKTY
- OHRANIČENÍ PARKU - DŘEVĚNÝ TRELÁŽOVÝ PLOT, POPÍNAVÉ STÁLOZELENÉ ROSTLINY, VÝŠKA 1800 - 2000MM
- ŽB VYROVNÁVACÍ ZEĎ, ODDĚLUJÍCÍ TERASY OD SVÁŽITÉHO TERÉNU RAMP TL.300mm
- LAVIČKY
- ZAHRADNÍ MOBILIÁŘ, ŽIDLE, STOLY
- ODPADKOVÝ KOŠ
- ZÁBRADLÍ
- STÁVAJÍCÍ LAMPY OSVĚTLENÍ
- NAVRŽENÉ LAMPY OSVĚTLENÍ
- NAVRŽENÉ STROMY
- HRANICE POZEMKŮ

## ŘEZ A - A



		ÚZEMNÍ STUDIE - HUSTOPEČE S2 - OZELENĚNÍ	
PARK			
OBJEDNATEL: MĚSTO HUSTOPEČE	POŘIZOVATEL: MĚSTSKÝ ÚŘAD HUSTOPEČE, ODBOR ÚZEMNÍHO PLÁNOVÁNÍ	atelier ERA urbanismus a architektura sdružení architektů Fixel&Pech	
ZHOTOVITEL: ING.ARCH. ZBYNĚK PECH	AUTORI: ING.ARCH. MILOŠ KLEMENT, ING. VERONIKA HUKOVÁ	ČÍSLO PARÉ:	ČÍSLO VÝKRESU:
SPOLUPRÁCE: ING.ARCH. ZBYNĚK PECH, ING.ARCH. JIŘÍ FIXEL	ÚPP: ÚZEMNÍ STUDIE		4
DATUM: 01/2022	MĚŘÍTKO: 1:200		

