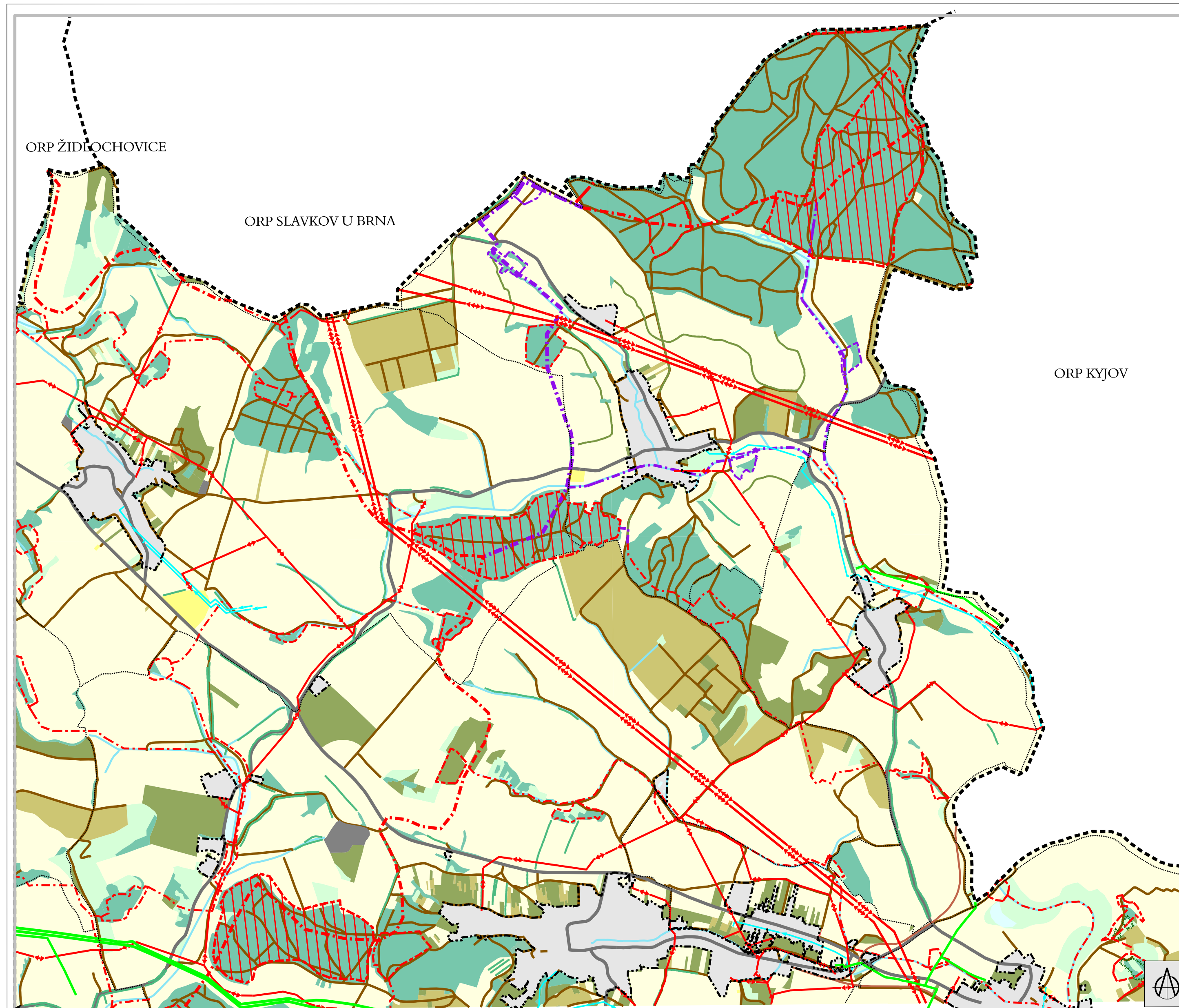
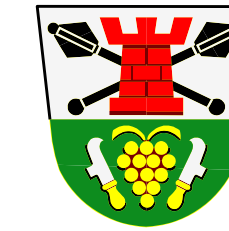


# VELKÉ HOSTĚRÁDKY

## ODŮVODNĚNÍ ÚZEMNÍHO PLÁNU



Stav	Návrh	
		Hranice ORP Hustopeče
		Hranice katastrálního území
		Zastavěné území
<b>DOPRAVA A TECHNICKÁ INFRASTRUKTURA</b>		
		Silnice II. třídy
		Místní a účelové komunikace
		Železniční trať
		Vedení VVN
		Vedení VN
		Plyn VVTL
		Plyn VTL
		Vodovodní přívaděč
<b>OCHRANA PŘÍRODNÍCH A KULTURNÍCH HODNOT</b>		
		Nadregionální biokoridor
		Regionální biocentrum
		Místní biocentrum
		Místní biokoridor
		Interakční prvek
		Maloplošné zvláště chráněné území
<b>ZPŮSOB VYUŽITÍ PLOCH</b>		
		Zahrady a sady v nezastavěném území
		Trvalé travní porosty
		Vínice
		Orná půda
		Plochy lesní
		Plochy pro hřbitovy
		Areal účelové zástavby
		Skládka
<b>HYDROLOGIE</b>		
		Vodní toky
		Plochy vodní vodohospodářské

ŠIRŠÍ ÚZEMNÍ VZTAHY

1: 25 000

Pořizovatel: Městský úřad Hustopeče, odbor regionálního rozvoje  
 Projektant: AR projekt, s.r.o., Hvězdoslavova 1183/29a, 627 00 Brno  
 Datum zpracování: 07/2011

Vedoucí projektant:  
 Ing. arch. Milan Hučík

Vypracovali: Ing. arch. Milan Hučík  
 Ing. Michaela Kolibová

**II.02**

ÚZEMNÍ PLÁN VELKÉ HOSTĚRÁDKY BYL SPOLUFINANCOVÁN Z ROZPOČTU JIHOMORAVSKÉHO KRAJE