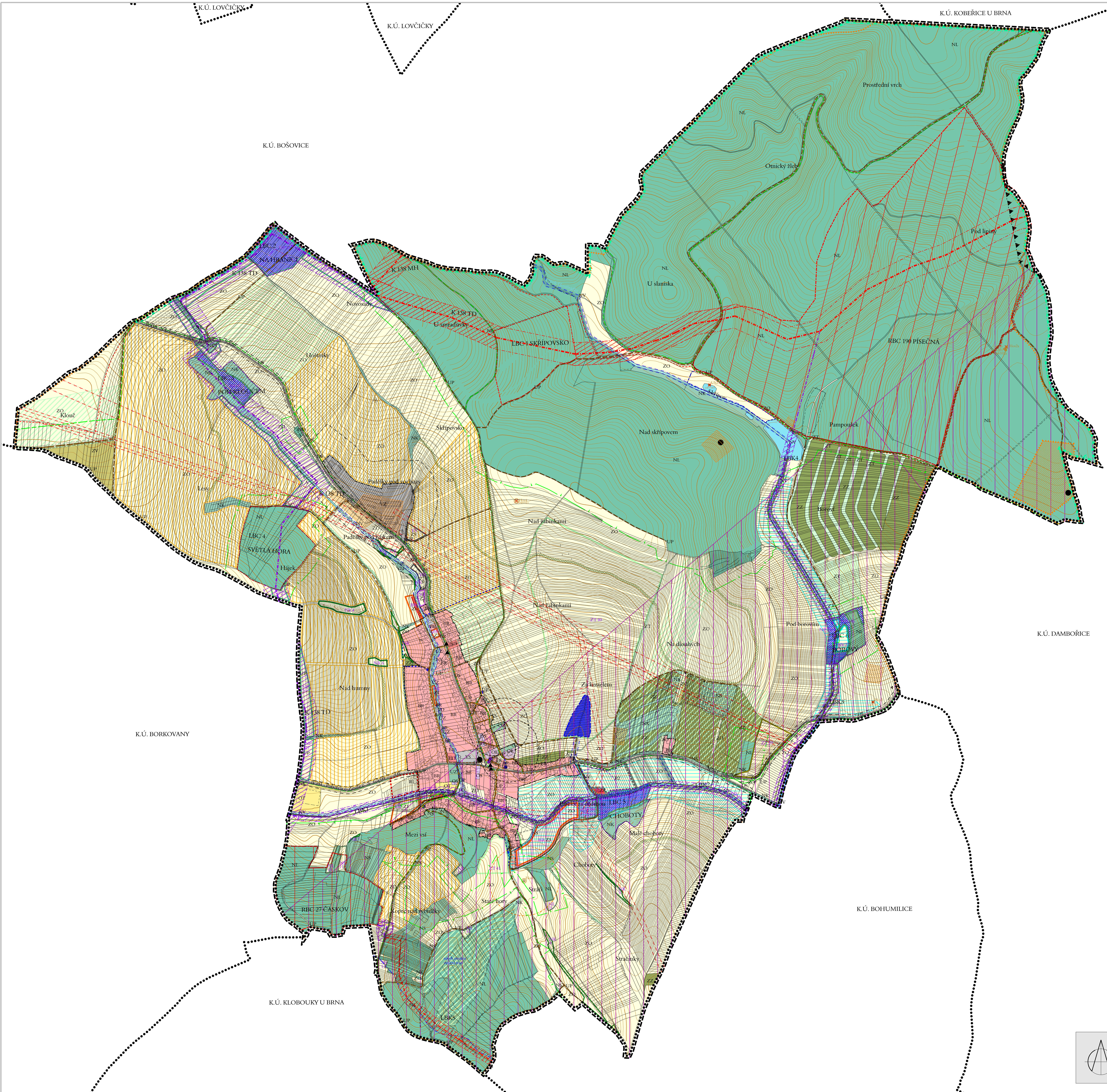
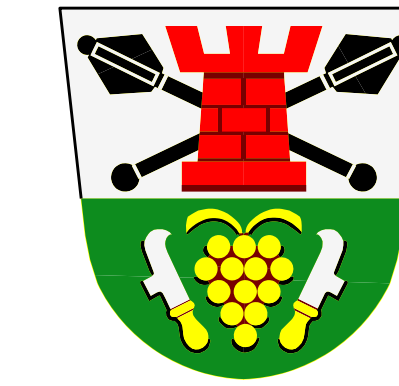


ODŮVODNĚNÍ ÚZEMNÍHO PLÁNU VELKÉ HOSTĚŘÁDKY



ZASTAVĚNÉ ÚZEMÍ

hranice zastavěného území dle zákona č. 183/2006 Sb., k 10.8.2010

stávající využití ploch	změny využití ploch	územní rezervy	kódy ploch
ZO	BR	Z 11	R 16
			hranice řešeného území
			omezení zastavěných ploch
			omezení územních rezerv

ZASTAVĚNÉ PLOCHY, ZASTAVITELNÉ PLOCHY A ÚZEMNÍ REZERVY

stávající využití ploch	změny využití ploch	územní rezervy	PLOCHY BYDLENÍ BR plochy bydlení v rodinných domech BD plochy bydlení v bytových domech
			PLOCHY OBČANSKÉHO VYBAVENÍ OS plochy pro prodej, služby, ubytování, stravování OH plochy pro volnočas. a sportovní aktivity, zdravotní služby, kultura, veřejnou správu OT plochy pro rekreační a sportovní aktivity
			ÚZEMÍ SMÍŠENÁ SČ plochy smíšené obytné SS plochy smíšené - vině, sklepy a rekreace
			PLOCHY VÝROBY A SKLADOVÁNÍ VS plochy výroby a skladování VD plochy výroby dřeva VZ plochy výroby zemědělské
			ÚZEMÍ OSTATNÍ UP plochy veřejných prostranství UZ plochy veřejné (parkové) zeleně TI plochy technické infrastruktury - inženýrské sítě TO plochy technické infrastruktury - nakládání s odpady
			PLOCHY DOPRAVNÍ INFRASTRUKTURY DS plochy silniční dopravy

OSTATNÍ PLOCHY S ROZDÍLNÝM ZPŮSOBEM VYUŽITÍ

stávající využití ploch	změny využití ploch	územní rezervy	PLOCHY ZEMĚDĚLSKÉ ZZ zahrady a sady v nezastavěném území ZT trvalé travní porosty ZV sady ZO orná půda
			OSTATNÍ NEZASTAVĚNÉ PLOCHY NI plochy lesní NP plochy přírodní NS plochy smíšené nezastavěného území NK plochy zeleně krajinné NV plochy vodní a vodohospodářské

DOPRAVA

stav	návrh	silnice II. třídy (funkce dopravní obsluha)
		místní komunikace (funkce obsluha)
		úzkorozchodní komunikace (hlavní polní a lesní cesty)
		komunikace pro pěší
		autobusová zastávka
		cyklistické trasy
		hypotéza

ÚZEMNÍ SYSTÉM EKOLOGICKÉ STABILITY

stav	návrh	LBC - místní biocentra LBK - koridor pro místní biokoridor LBC - trasa místního biokoridoru RBC - regionální biocentrum NRBK - koridor pro nadregionální biokoridor NRBK - trasa nadregionálního biokoridoru interakční prvek - struktura, keřové porosty
------	-------	---

PLOCHY A KORIDORY K PROVĚŘENÍ ÚZEMNÍHO STUDIA NEBO REGULACNÍM PLÁNEM

	plochy a koridory k prověření územní studie
--	---

VEŘEJNÉ PROSPĚŠNÉ STAVBY A OPATŘENÍ, PRO KTERÉ JE MOŽNÉ VYVLASTNIT PRAVA K POZEMKŮM A STAVBÁM

	veřejná doprava a technická infrastruktura
	veřejné prospěšné opatření
	opatření ke zvýšení ekologické stability území a k rozvoji přírodního, kulturního a archeologického dědictví
	- udržování obvodních porostů a jiných přír. krajinných prvků
	- zvyšování retenčních schopností krajiny
	- záchranné plátky
	lapač splavnin

VEŘEJNÉ PROSPĚŠNÉ STAVBY A OPATŘENÍ, PRO KTERÉ JE MOŽNÉ UPLATNIT PŘEDKUPNÍ PRAVO

	veřejná doprava a technická infrastruktura
	veřejné prospěšné opatření
	plochy veřejných prostranství, parky, plochy zeleně v krajinné

KORIDORY PRO VEŘEJNÉ PROSPĚŠNÉ STAVBY A OPATŘENÍ, PRO KTERÉ JE MOŽNÉ U KONKRETNÍCH STAVEB A OPATŘENÍ VYVLASTNIT PRAVA K POZEMKŮM A STAVBÁM

	KORIDORY PRO VEŘEJNÉ PROSPĚŠNÁ OPATŘENÍ
	(koridory pro opatření restaurování povodňové ochrany území a k rozvoji přírodního, kulturního a archeologického dědictví)
	- udržování obvodních porostů a jiných přír. krajinných prvků
	- zvyšování retenčních schopností krajiny
	- záchranné plátky
	- ochrana archeologického dědictví

OSTATNÍ VEŘEJNÉ PROSPĚŠNÁ OPATŘENÍ

	plochy určené k upravení prostorových opatření v pozemkových úpravách
--	---

LIMITY VYUŽITÍ ÚZEMÍ

	silniční ochranné pásmo - silnice II. a III. třídy 15m
	ochranné pásmo od vedení VNS-Ibns, VNS-15m, VNS-20m
	ochranné pásmo ostani
	úřadní pozemků sousedících s korytem toku při výkonu správy vodního toku (0m)
	válečné linie
	sestavování kulturní památka zapsaná v Ústředním seznamu kulturních památek ČR
	územní archeologických nálezů a nalezišť
	ochranné pásmo vodních zdrojů II. stupně
	sestavy - skvrny
	územní archeolog. zjizmy I. stupně
	chráněná ložisková území
	ochranné pásmo vyhládky
	ochranné pásmo vrhu
	ochranné pásmo COV
	ochranné pásmo komunikačního vedení AČR Brno
	úřadní pozemků do vzdálenosti 50m od okraje lesa vrh MND
	vrh MND likvidovaný
	přírodní park stave
	maximálně možné pásmo vlivu zem. a prim. aritálu na ZP

OSTATNÍ OMEZENÍ

stav	návrh	vnitřní tržní
		obvazování

HYDROLOGIE

stav	návrh	vodní toky
		vodní toky zatrubněné
		půdní

INFORMATIVNÍ ÚDAJE

stav	návrh	hranice katastrálních území
------	-------	-----------------------------

Řešené území obce je situováno v ochranném pásmu radiálního zařazení Ministerstva obrany.

