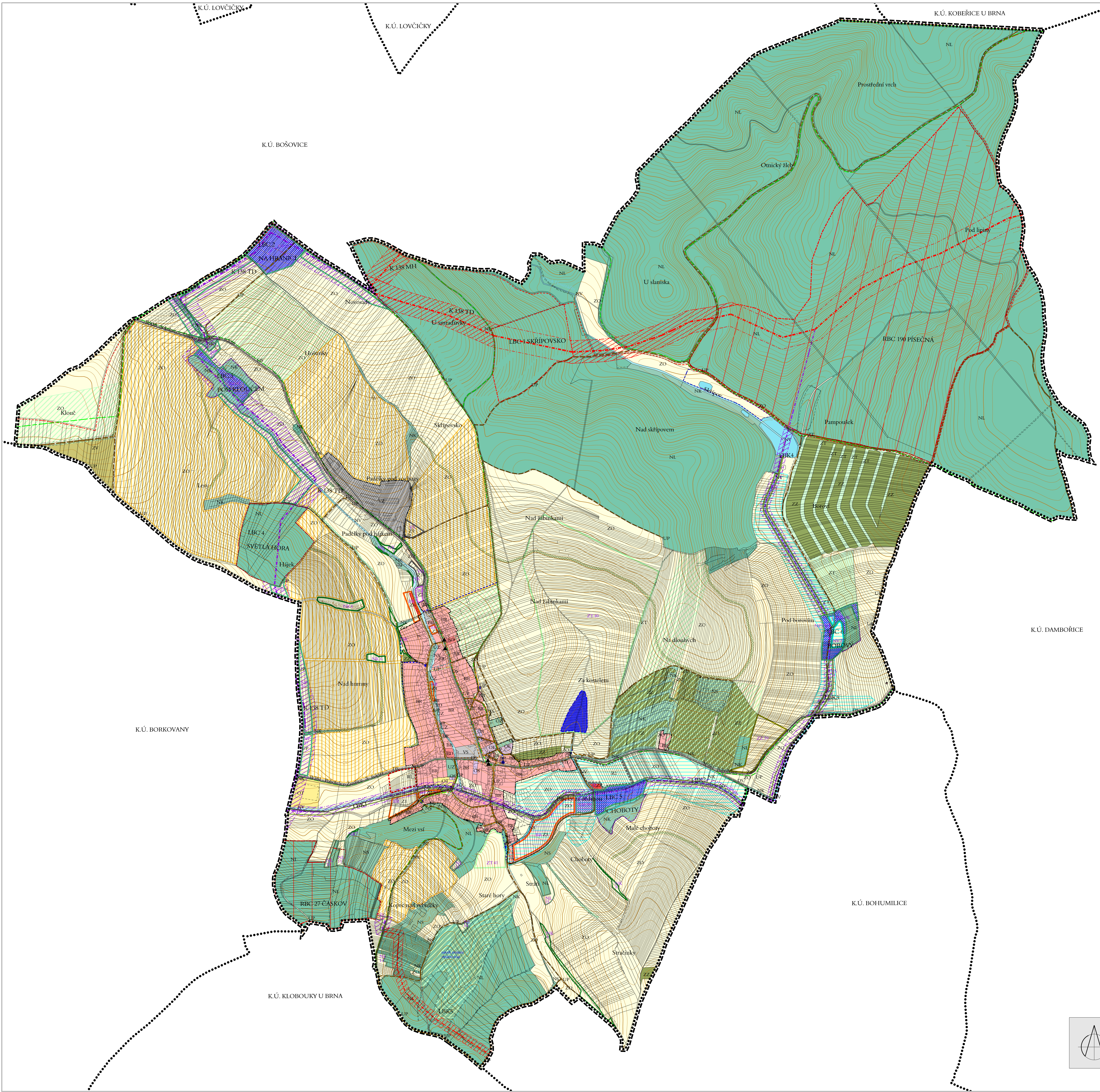
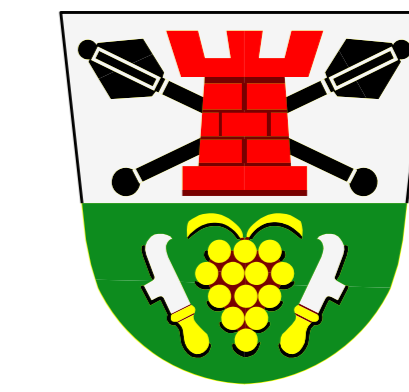


# ÚZEMNÍ PLÁN VELKÉ HOSTĚŘÁDKY



## ZASTAVĚNÉ ÚZEMÍ

stávající využití ploch	změny využití ploch	územní rezervy
ZO	BR	
	Z 11	R 16

kódů ploch  
 hranice zastavěného území  
 označení zastavěných ploch  
 označení územních rezerv

## OSTATNÍ OMEZENÍ

stav	návrh

vnitřní trať obvodního

## HYDROLOGIE

stav	návrh

vodní toky  
vodní toky zatrubněné  
páda

## INFORMATIVNÍ ÚDAJE

stav	návrh

hranice katastrálních území

## ZASTAVĚNÉ PLOCHY, ZASTAVITELNÉ PLOCHY A ÚZEMNÍ REZERVY

stávající využití ploch	změny využití ploch	územní rezervy	PLOCHY BYDLENÍ BR plochy bydlení v rodinných domech BD plochy bydlení v bytových domech PLOCHY OBČANSKÉHO VYBAVENÍ OB plochy pro prodej, služby, ubytování, stravování OK plochy pro vzdělávání, sociální služby, zdravotní služby, kulturní, veřejnou správu OT plochy pro tělovýchovu a sport OZ plochy pro lidovost ÚZEMNÍ SMÍŠENÁ SZ plochy smíšené obytné SS plochy smíšené - vnitřní sklepy a rekreace PLOCHY VÝROBY A SKLADOVÁNÍ VS plochy výroby a skladování VD plochy výroby dřeva VZ plochy výroby zemědělské ÚZEMNÍ OSTATNÍ UP plochy veřejných prostranství UZ plochy veřejné (grafické) zeleně TI plochy technické infrastruktury - intenzivní síť TO plochy technické infrastruktury - nakládání s odpady PLOCHY DOPRAVNÍ INFRASTRUKTURY DS plochy silniční dopravy
-------------------------	---------------------	----------------	---

## OSTATNÍ PLOCHY S ROZDÍLNÝM ZPŮSOBEM VYUŽITÍ

stávající využití ploch	změny využití ploch	územní rezervy	PLOCHY ZEMĚDĚLSKÉ ZZ zahrady a sady v nezástavěném území ZT travní porosty ZV vinice ZO orná půda OSTATNÍ NEZASTAVĚNÉ PLOCHY NL plochy lesní NP plochy přírodních NS plochy smíšené nezástavěného území NK plochy zelené krajinné NV plochy vodní a vodohospodářské
-------------------------	---------------------	----------------	---

## DOPRAVA

stav	návrh	silnice II. třídy (funkce dopravní obsluha) mělní komunikace (funkce obsluha) účelové komunikace (hlavní polní a lesní cesty) komunikace pro pěší autobusová zastávka cyklistické trasy hypotezka
------	-------	---

## ÚZEMNÍ SYSTÉM EKOLOGICKÉ STABILITY

stav	návrh	LBC - mělní biocentra LBK - koridor pro mělní biocentra LRB - trasa mělního biokoridoru RBC - regionální biocentrum NRBK - koridor pro nadregionální biokoridor NRBK - trasa nadregionálního biokoridoru interakční prvky - strážníky, kerňové porosty
------	-------	--

## PLOCHY A KORIDORY K PROVĚŘENÍ ÚZEMNÍ STUDII NEBO REGULACNÍM PLÁNEM

stav	návrh	plochy a koridory k prověření územní studie
------	-------	---

## VEŘEJNĚ PROSPĚŠNÉ STAVBY A OPATŘENÍ, PRO KTERÉ JE MOŽNÉ VYVLASTNIT PRÁVA K POZEMKŮM A STAVBÁM

stav	návrh	VEŘEJNĚ PROSPĚŠNÉ STAVBY veřejná dopravní a technická infrastruktura VEŘEJNĚ PROSPĚŠNÉ OPATŘENÍ plochy pro založení územního systému ekologické stability opatření ke snižování ohrožení území a k rozvoji přírodního, kulturního a archeologického dědictví - snižování ohrožení pozemků a jinými přír. katastrofami - zvýšení rezilience schopnosti krajiny záchranné příkopky lipař splanění
------	-------	---

## VEŘEJNĚ PROSPĚŠNÉ STAVBY A OPATŘENÍ, PRO KTERÉ JE MOŽNÉ UPLATNIT PŘEDKUPNÍ PRÁVO

stav	návrh	VEŘEJNĚ PROSPĚŠNÉ STAVBY veřejná dopravní a technická infrastruktura VEŘEJNĚ PROSPĚŠNÁ OPATŘENÍ plochy veřejných prostranství, parků, plochy zeleně v krajině a plochy pro založení územního systému ekologické stability
------	-------	--

## KORIDORY PRO VEŘEJNĚ PROSPĚŠNÉ STAVBY A OPATŘENÍ, PRO KTERÉ JE MOŽNÉ U KONKRETNÍCH STAVBÁCH A OPATŘENÍCH VYVLASTNIT PRÁVA K POZEMKŮM A STAVBÁM

stav	návrh	KORIDORY PRO VEŘEJNĚ PROSPĚŠNÁ OPATŘENÍ (koridory pro opatření nezastavěných ploch ke snižování ohrožení území a k rozvoji přírodního, kulturního a archeologického dědictví) - snižování ohrožení pozemků a jinými přír. katastrofami - zvýšení rezilience schopnosti krajiny - záchranné příkopky - ochrana archeologického dědictví
------	-------	---

## OSTATNÍ VEŘEJNĚ PROSPĚŠNÁ OPATŘENÍ

stav	návrh	plochy určené k upřesnění prostorových opatření v pozemkových úpravách
------	-------	--

## HLAVNÍ VÝKRES 1 : 5.000

Projektant: Městský úřad Hostěradky, odbor regionálního rozvoje Projektant: A&P projekt s.r.o., Huskova 1552/26, 627 00 Brno Datum zpracování: 07/2011 Vedoucí projektanta: Ing. arch. Milán Hučík Ing. arch. Milán Hučík	Vypracoval: Ing. arch. Milán Hučík Ing. Michaela Kolářová	I. 02
--	--	-------

ZÁZNAM O ÚČINNOSTI ÚZEMNÍHO PLÁNU		
Správní orgán, který územní plán vydal: Zastupitelstvo obce Velké Hostěradky Číslo jednací: Datum vydání: Datum nabytí účinnosti:	Razítko	Razítko
Podpis: Podpis:	Razítko	Razítko