

9. Zatopený lom Janičův vrch

Mikulov // 24 km

Zatopený Lom Janičův vrch v Mikulově má jedinečné prostředí a je domovem mnoha živočichů, rostlin, včetně těch vzácných a byl proto označen jako přírodní památka. Díky své kráse a čisté vodě láká zejména v letních měsících ke koupání velké množství lidí. V lomu je regulován vstup pouze v letních měsících (15. 6. – 15. 9., max. 100 návštěvníků v jednom okamžiku), po zbytek roku je přírodní památka volně přístupná. www.lom-mikulov.cz

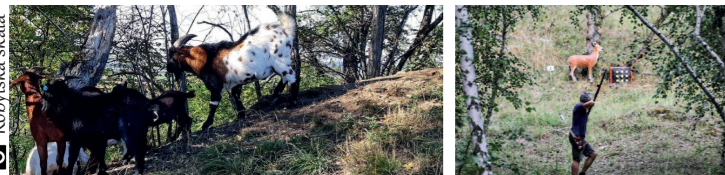


R. Skoumal

11. Kobylská skála a Discgolf

Kobylí // 18 km

Kobylská skála, místními přezdívána jako Velký vrch nebo malá Pálava, se nachází mezi obcemi Kobylí a Terezín. Pískovcový masiv je asi 500 m dlouhý, až 9 m vysoký, s umělými jeskyňkami. Hlavní skalní útvar Kobylské skály nevznikl přirozenou cestou, jde o pozůstatek bývalého lomu. Pod skalní stěnou se pasou kozy a můžete tu využít samoobslužný lesní bar a 3D lukostřelbu. Při ní se střílí na „gumové“ makety zvířat. <http://jdem.cz/fgwcs6> (Facebooková stránka)



Zpestření procházky i sport světové úrovně – to je discgolf. Jedná se o nenáročný sport pro všechny generace, který vyžaduje minimum vybavení. Navíc si jej téměř všude zahrajete zadarmo. Cílem je dostat disk z vyznačeného vyhoziště pomocí co nejméně hodů do určeného koše. A právě kovové koše opatřené v horní části řetězy jsou nejvýraznějším symbolem discgolfu. V obci Kobylí je trasa dlouhá 977 m, tvoří ji 12 jamek/košů. Disky si lze po předešlé domluvě půjčit v místním muzeu, případně ve škole.



Discgolf Kobylí



Lodní doprava Břeclav

10. Plavba lodí po dolní nádrži Nové Mlýny

YC Pavlov – Kemp MARS Šakvice – Strachotín – Kemp Dolní Věstonice

Loď Pampeliška pluje po dolní nádrži vodního díla Nové Mlýny. Využít můžete celou okružní plavbu, která vás vrátí zpět do vašeho výchozího bodu, nebo můžete v kterémkoliv přístavu nastoupit a vystoupit (třeba s vaším jízdním kolem či kočárkem zdarma). Kapacita je 45 míst a lodní lístky zakoupíte přímo na lodi.

www.lodnidoprava.cz

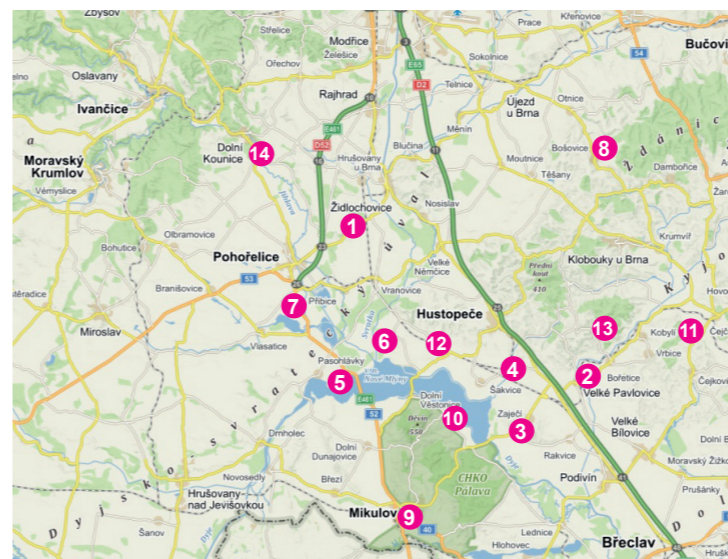


12. Křížová cesta

Popice // 8 km

Mezi vinařstvími Sonberk a Gotberg září ve vinohradech 14 mramorových kamenů. Ty tvoří 14 zastavení Křížové cesty, kterou na svých vinicích nechali vybudovat popičtí manželé Žídkovi. Pro realizaci zvolili bílý mramor výrazně připomínající vápenec z Pálavy. Křížová cesta byla požehnána 19. září 2020 Mons. Jiřím Mikuláškem a na konci zve návštěvníky k bráně Života. Cesta vinicemi je volně přístupná a je přímo u trasy Moravské vinné stezky.

www.vinozidek.cz, www.sonberk.cz, www.gotberg.cz



- 1 Rozhledna Akátová věž Výhon
- 2 Rozhledna Slunečná
- 3 Rozhledny Maják a Dalibor
- 4 Loutky českých pohádek
- 5 Brána do Římské říše
- 6 Pouzdřanská step
- 7 Exotická zahrada Přibice
- 8 Papouščí ZOO Bošovice
- 9 Zatopený lom Janičův vrch
- 10 Plavba lodí po Nových Mlýnech
- 11 Kobylská skála a Discgolf
- 12 Křížová cesta v Popicích
- 13 Arboretum a Farma Ovčí terasy
- 14 Klášter Rosa coeli

A nezapomeňte se vrátit zpátky k nám, do Hustopeče!

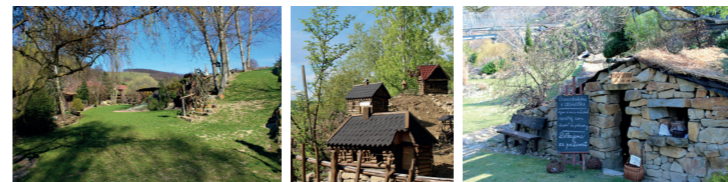


13. Arboretum a Farma Ovčí terasy

Němčičky // 10 km

Přírodu, zábavu i detaily v sobě skrývá Arboretum v Němčičkách. Najdete tu jezírka, místa k posezení, cestičky, tajná zákoutí a mimo jiné také ručně vyráběné hry pro děti. Ty jsou zaměřeny především na pohyb, jemnou motoriku i rozvíjení dětské fantazie. V samoobslužném domečku si dejte něco dobrého na zub či zahnání žízně a útratu si spočítejte i zaplatte do kasičky sami.

www.facebook.com/arboretumnemcicky



Farma Ovčí Terasy ležící na samotě je penzion s kavárnou a bistro. Klidné farmářské prostředí, které se nachází uprostřed malebné přírody Modrých hor leží přímo na modré turistické značce a pár desítek metrů od značených cyklotras. Nabízí jak ubytování, krásné posezení s výhledem, gastronomické zážitky, tak i procházku po hospodářství, kde se pasou ovečky, ale také prasátka, kozy, slepice či kačeny. K dispozici je také samoobslužná stodola. www.beee.cz



Farma Ovčí terasy

2 KAM Z HUSTOPEČÍ

Výlety z Hustopeče na kole nebo autem



Křížový vrch s kaplí sv. Rocha, relaxační a hmatovou stezkou v Hustopečích

1. Rozhledna Akátová věž Výhon

Židlochovice // 20 km

Rozhledna Akátová věž Výhon byla slavnostně otevřena 1. srpna 2009 východně od města Židlochovice. Výhon je se svými 355 m n. m. nejvyšším bodem Dyjsko-svrateckého úvalu. Je vysoká 17,7 m, věž má kruhový půdorys a ve výšce 14,5 m se nachází nezastřešená vyhlídková plošina, ke které vede 76 schodů. Přístupná je celoročně a dostat se k ní lze pouze pěšky či na kole, vjezd motorovým vozidlem je zakázán. Kromě rozhledny je v Židlochovicích také několik dalších významných památek, k nejhlavnějším patří barokní zámek.

www.zidlochovice.cz



TIC Velké Pavlovice

2. Rozhledna Slunečná

Velké Pavlovice // 12 km

Ve Velkých Pavlovicích se na cykloturistické stezce Modré hory nachází rozhledna Slunečná. Je vysoká 18,6 m (vyhlídková plošina v 15 m), přijet k ní lze i autem a je volně přístupná bez vstupného. Přes Velké Pavlovice vede 10,5 km dlouhá naučná stezka „Zastavení v kraji vína a merunek“. Je vhodná především pro pěší, pro zdatnější i na kole. Brožura s deseti zastaveními je k dostání na TIC Velké Pavlovice i na TIC Hustopeče. www.velke-pavlovice.cz



R. Hříčič

5. Mušov — Brána do Římské říše

Pasohlávky // 22 km

„Všechny cesty vedou do Říma.“ Vy navštívte místa, kde naopak tábořili římscí legionáři císaře Marka Aurelia u nás. Budova nové expozice z roku 2020 u Pasohlávek se nachází v těsném sousedství Aqualandu Moravia a přibližuje výsledky archeologického průzkumu Hradiska u Mušova i nálezy z doby římské říše. Součástí expozice je kinosál, dotykové panely, světelná vizualizace promítaná na stěnu, skleněné vitríny s originálními předměty, terasa za centrem či naučná stezka tábořištěm Římanů. www.branadorimskerise.cz



Návštěvnické centrum Mušov — Brána do Římské říše



6. Pouzdřanská step

Pouzdrány // 10 km

Národní přírodní památka Pouzdřanská step – Kolby se nachází v katastrálním území obcí Pouzdřány a Uherčice a rozkládá se na ploše 47 ha. Step nad obcí Pouzdřány je přírodě blízká ekosystému stepní krajiny. Tento komplex teplomilných lesních společenstev a stepí je domovem řady ohrožených i chráněných druhů rostlin a živočichů. Patří k nejcennějším botanickým lokalitám jižní Moravy a řadí se s blízkými Pálavskými vrchy k nejkrásnějším koutům panonské části Moravy.

3. Rozhledny Dalibor a Maják

Zaječí // 13km a Přítluky // 15 km

Rozhledna Dalibor s kapličkou se nachází na zalesněném kopečku Kalvárie (262 m n. m.) nad Vinařstvím U Kapličky. Zděná rozhledna byla postavena v roce 2012, je vysoká 11 metrů a je otevřená volně po celý rok. www.vinarstviukaplicky.cz

Rozhledna Maják byla otevřena také v roce 2012 a celková výška je 26,5 m. Je přístupná celoročně a vede sem značená turistická stezka a cyklostezka. Obě rozhledny jsou od sebe vzdáleny něco málo přes 3 km. www.pritluky.cz/rozhledna/



7. Exotická zahrada

Přibice // 17 km

Miroslav Effenberger je jeden z nejznámějších pěstitelů fíkovníků v republice. Navštívte jeho exotickou zahradu o celkové ploše téměř 2 000 m² se skleníkem a okrasným jezírkem s koi kapry. Můžete zde trvale vidět ale i zakoupit více než 30 druhů palm od maličkých semenáčků až po několikametrové exempláře, dále spousty olivovníků, citrusů, banánovníků, juk či strelcií. Nová adresa zahrady je Přibice 500. www.exotickazahrada.cz



Pohádkové loutky Majjka Lexová



4. Loutky tradičních českých pohádek

Šakvice // 7 km

Výstava loutek v Šakvicích je pojata v českém duchu a přibližuje tradiční české pohádky a bytosti, které autorka sama vymyslela a ztvárnila. Vidět můžete hned několik technik výroby. Postupem času k postavčičkám přibýly také kulisy. Výstava je dispozičně podobná malému labyrintu, zde si děti doslova projdou každou pohádkou. Přijďte navštívit tuto netradičně tradiční výstavu!

www.pohadkoveloutky.cz



Papouščí ZOO Bošovice

8. Papouščí zoo

Bošovice // 22 km

Jediná papouščí zoologická zahrada v Evropě se nachází v obci Bošovice ležící 14 km od památníku Mohyly míru a 23 km od města Slavkov u Brna. V 80 voliérách můžete zhlédnout kolekci aratingů, amazonků, ary, amazoňanů, kakaduy a africké druhy papoušků – papoušky šedé, žaky senegalské a jiné. Nově se můžete těšit na dětskou kontaktní zoo, dětské hřiště, venkovní letní bar či Lázně ducha. Využijte také komentované prohlídky nebo možnost stát se na 2 hodiny ošetřovatelem! www.papouscizoo.cz