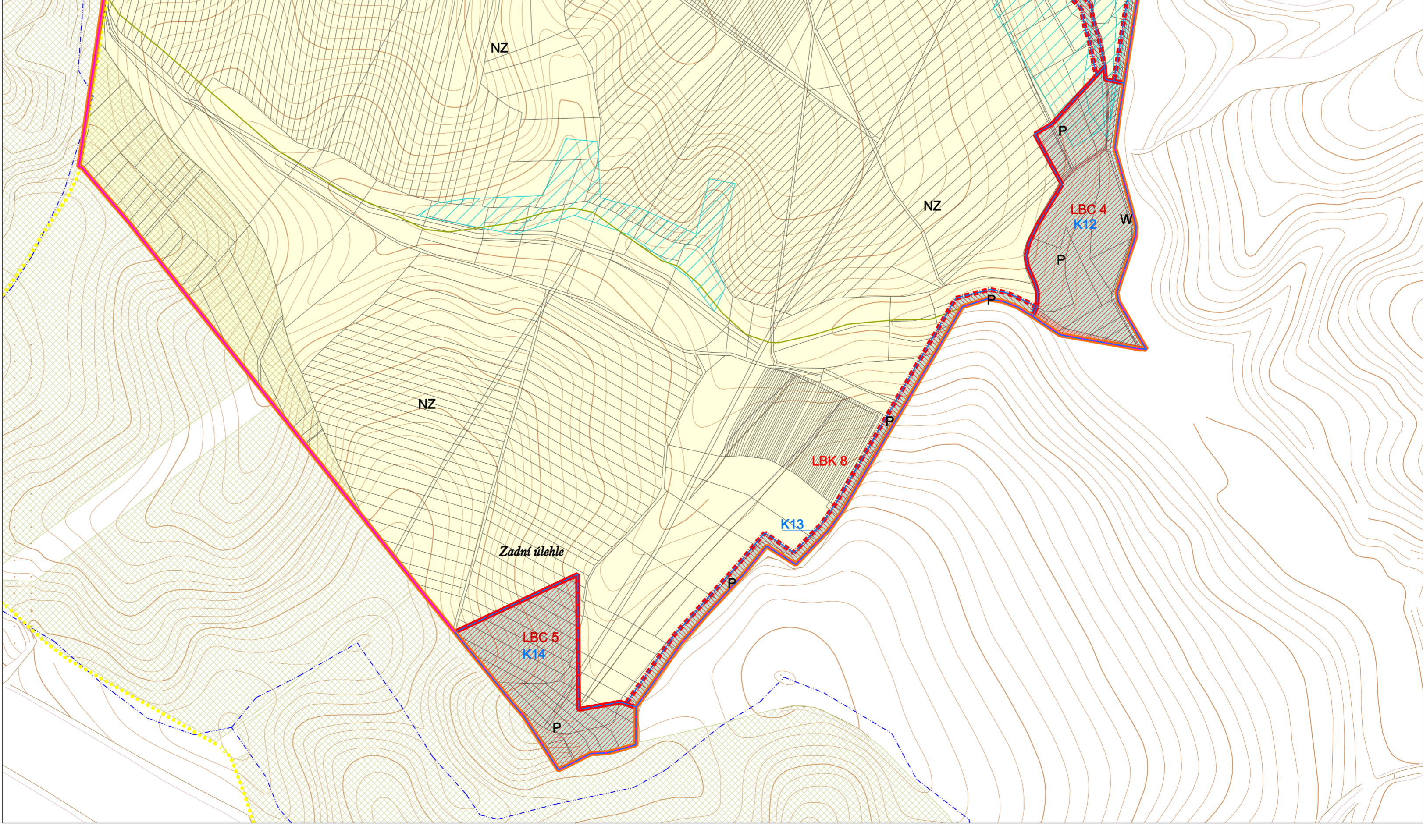


- LEGENDA:**
- STAV / NÁVRH**
- HRANICE ŘEŠENÉHO ÚZEMÍ - K.Ú. VRBICE
 - ZASTAVĚNÉ ÚZEMÍ ORCE
 - vymezení zastavěných ploch
 - územní označení zastavěných ploch
 - vymezení a územní označení ploch přestavby (v zastavěném území obce)
 - vymezení a územní označení ploch změn v krajinném vzhledu plochy jako zastavěné
 - územní stupeň je podmínkou pro rozhodování v následných fázích
 - vymezení ploch změny č.1
 - územní ploch změny č.1
- Funkční využití ploch stav / návrh**
- B B plochy bydlení
 - SO SO plochy smíšené obytné
 - SV SV plochy smíšené výrobní
 - VS VS plochy výroby a skladování
 - OS OS plochy občanského vybavení pro tělovýchovu a sport
 - OV OV plochy občanského vybavení
 - NZ NZ plochy zemědělské
 - L L plochy lesní
 - P P plochy přírodní
 - NB NB plochy smíšené nezaostřené území
 - ZK ZK plochy zelené krajinné
 - ZZ ZZ plochy zelené soukromé a vyhrazené
 - W W plochy vodní a vodohospodářské
 - U U plochy veřejných prostranství
 - DS DS plochy dopravní infrastruktury
 - T T plochy technické infrastruktury
- vnější trasa**
- osa silnice III. třídy
 - ochranné pásmo silnice III. třídy
 - trasy místních komunikací
 - koridory údelových cest a komunikací
 - cyklotrasy
- Limity využití území:**
- stav / návrh
 - 50m vzdálenost od lesa
 - ochranné pásmo ČOV
 - evropsky významná lokalita Natura 2000
 - pláň oblast Natura 2000
 - ochranné pásmo VN
 - bezpečnostní pásmo VTL plynovodu
 - investice do půdy (meliorace, odvodnění)
 - rozvodň
 - pásmo anodové ochrany
- Řešení území dle je situováno v ochranném pásmu radkelského zařízení Ministerstva obrany.**
- Hodnoty území**
- region lidové architektury
 - územně historické hodnoty
 - oblast archeologických nálezů
 - místní krajinného rázu
 - památkově chráněný objekt
 - válečný hrob
- Územní systém ekologické stability**
- stav / návrh
 - LBC v nadregionálním biokoridoru
 - radnregionální biokoridor
 - lokální biocentrum
 - lokální biokoridor
- stav / návrh**
- zastávka bus
 - trafostanice
 - předsedavací stanice splaškové kanalizace
 - Satelna odpadních vod
 - architektonický označení stavba nebo soubor staveb
 - významný výtvarný bod
 - nápojný bod zastavěných ploch



ZÁZNAM O ÚČINNOSTI	
Správní orgán, který změnu územního plánu vydal:	zastupitelstvo obce Vrbsice
Číslo jednací:	
Datum nabytí účinnosti:	
Pořizovatel: Městský úřad Hustopeče - - odbor územního plánování	
Oprávněná osoba pořizovatele:	
Jméno a příjmení: Ing.arch. Lydie Filipová	
funkce: vedoucí odboru	
podpis:	

VRBICE

ZMĚNA Č.1 ÚZEMNÍHO PLÁNU
KOORDINAČNÍ VÝKRES

POŘIZOVATEL: Městský úřad Hustopeče Odbor územního plánování	STUPEŇ ÚPD ÚZEMNÍ PLÁN
ZHOTOVITEL: ING. ARCH. BARBORA JENČKOVÁ	Ing. arch. Barbora Jenčková výtvarná čísla 613 00 Brno
OBJEDNATEL OBEC VRBICE	MĚŘÍTKO 1:5000 DATUM ZÁŘÍ 2019
	ČÍSLO VÝKRESU II/1