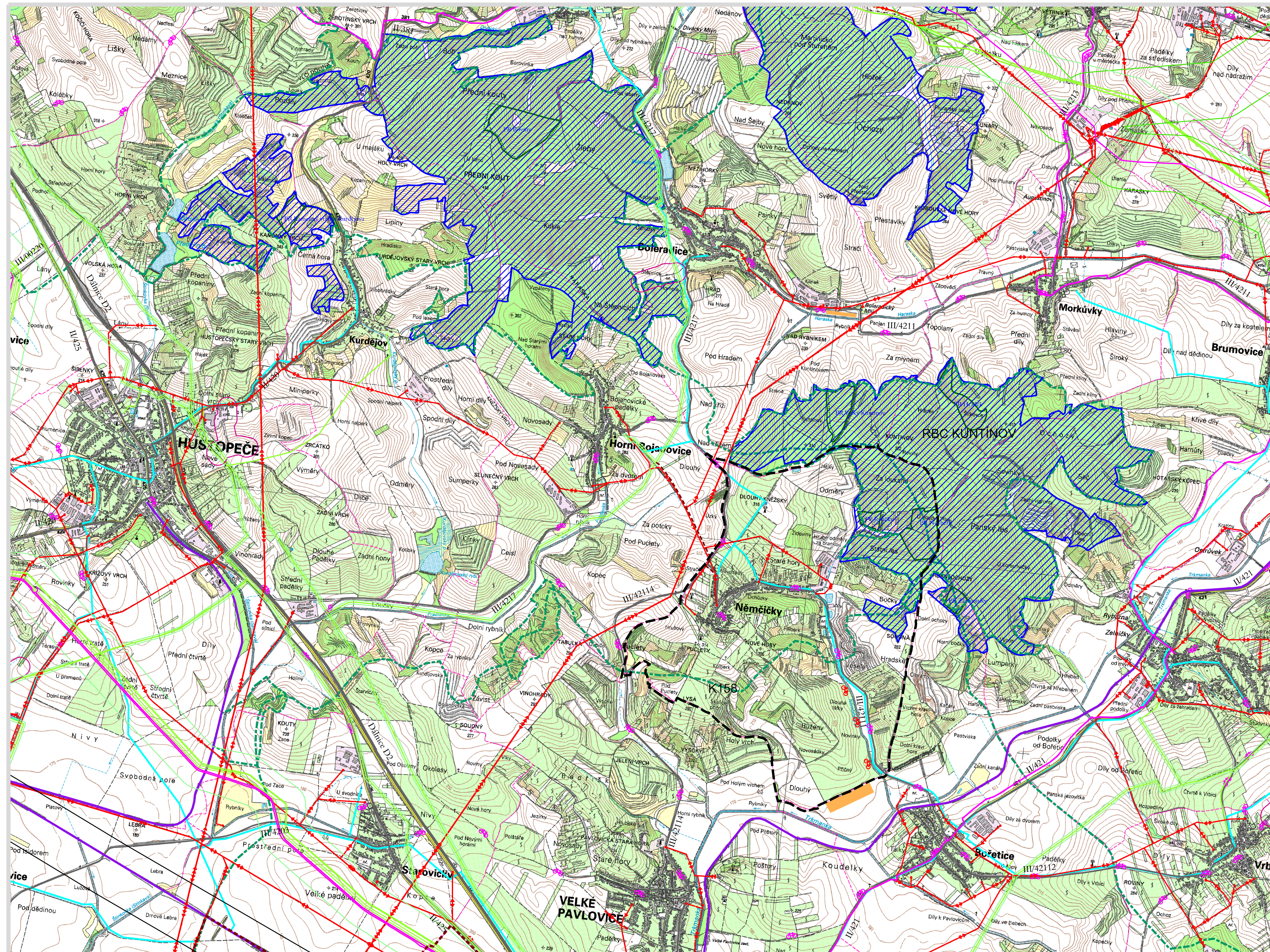
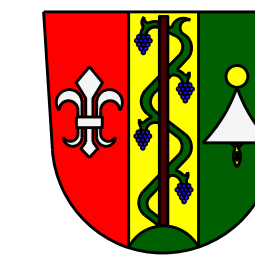
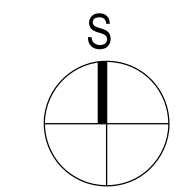


ODŮVODNĚNÍ ÚZEMNÍHO PLÁNU NĚMČIČKY



- | | | | |
|------|-------|-----------------------------|--|
| stav | návrh | | |
| | | Hranice řešeného území | |
| | | Hranice katastrálních území | |
| | | Hranice ORP | |
-
- ### DOPRAVNÍ A TECHNICKÁ INFRASTRUKTURA
- | | |
|--|--|
| | Dálnice D2 |
| | Silnice II. třídy |
| | Silnice III. třídy |
| | Železnice |
| | OP VRT |
| | Cyklotrasy |
| | Cyklostezky |
| | Letiště |
| | Vedení VVN |
| | Vedení VN |
| | Trafostanice |
| | Dálkový kabel |
| | VVTL, VTL plynovody |
| | Bezpečnostní pásmo plynovodu |
| | OP produktovodu |
| | plynové vedení STL (napojení obce Němčičky na plynovod nutno dorešit v ÚPD Horní Bojanovice) |
| | Vodovodní přívaděč |
| | OP katodové ochrany |
-
- ### OCHRANA PŘÍRODNÍCH A KULTURNÍCH HODNOT
- | | |
|--|---|
| | Nadregionální biokoridor (plocha a osa) |
| | Regionální biocentrum |
| | Regionální biokoridor |
| | MPZCHÚ (Přírodní rezervace, Přírodní památka) |
| | NATURA 2000 - evropsky významná lokalita |



ÚZEMNÍ PLÁN NĚMČIČKY BYL SPOLUFINANCOVÁN Z ROZPOČTU JIHOMORAVSKÉHO KRAJE.

POŘIZOVATEL: MĚÚ HUSTOPEČE, Odbor regionálního rozvoje PROJEKTANT: KT architekti Krotkova 35, 616 00 Brno tel.: +420 605 944 569 +420 737 388 087 e-mail: kt@ktjcl.cz www.kt-arch.eu DATUM ZPRACOVÁNÍ: 04/2011 VÝKRES:	Zodpovědný projektant: Ing. arch. Pavel Klein Vypracoval: Ing. arch. Jan Tesař Ing. Ivana Plinkasová Bc. Dominik Pleva	KT architekti Č. VÝKRESU: II.02
	VÝKRES ŠIRŠÍCH VZTAHŮ	

1: 25 000