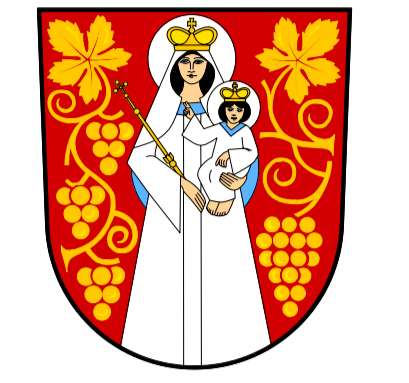
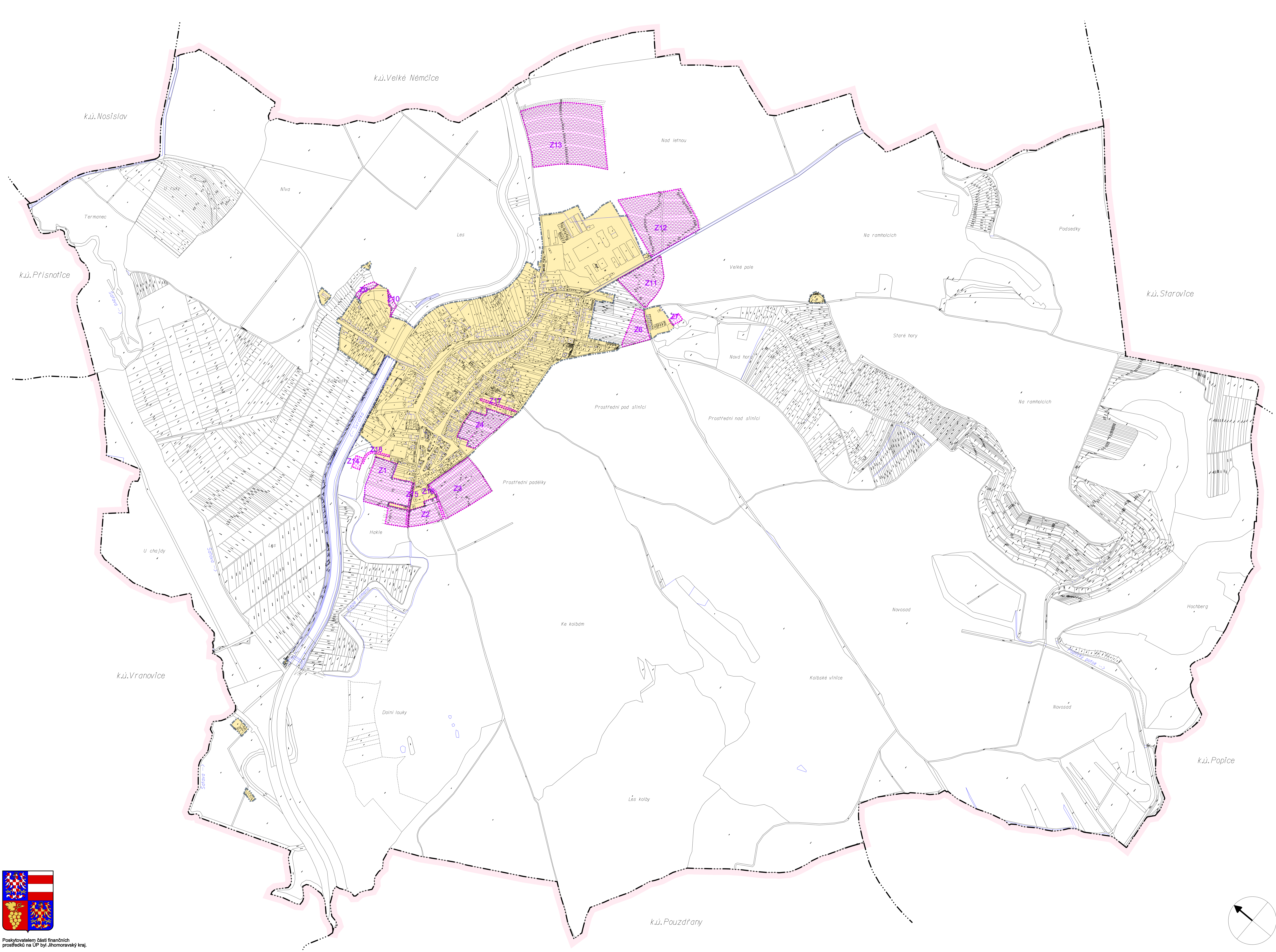


ÚZEMNÍ PLÁN UHERČICE



ZÁKLADNÍ ČLENĚNÍ ÚZEMÍ
 - - - - - hranice řešeného území obce Uherčice
 - - - - - zastavěná území (stav 03/2010)
 - - - - - zastavěné plochy Z1-18

POZNÁMKY
 1) Nejčerněji vymezené plochy ani koridory pro územní rezervy.
 2) Nejčerněji vymezené plochy přestavby.
 3) Nejčerněji vymezené plochy ani koridory, jejichž změna využití byla podmíněna zpracováním evidovaného územního studie nebo zpracováním a vydáním regulačního plánu.




 Poskytovatelem částí finančních prostředků na ÚP byl Jihomoravský kraj.

Z Á Z N A M O Ú Č I N N O S T I	
vypil územní plán: ZASTUPITELSTVO OBCE UHERČICE	razařeno:
ústejně vydán:	podpis:
datum vydání:	razařeno:
datum účinnosti:	podpis:
pořizovatel: MĚSTSKÝ ÚŘAD HUSTOPEČE Obor regionálního rozvoje	razařeno pořizovatelem:
RND. LEON VĚLPUŠTEK vedoucí OŘÚ MÚH Hustopeče	podpis:

pořizovatel : Městský úřad Hustopeče
 zpracovatel : Ing. arch. Jiří Hála, atelier Brno
 zakázka : ÚP-89/2008, květen 2010

**1. VÝKRES ZÁKLADNÍHO
ČLENĚNÍ ÚZEMÍ**
 1 : 5 000

