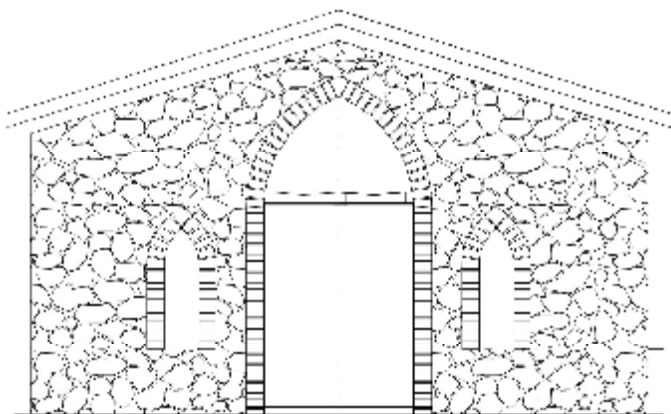
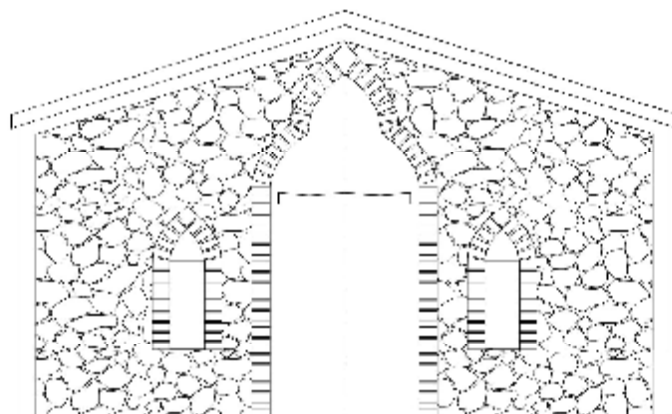


TYP "A"



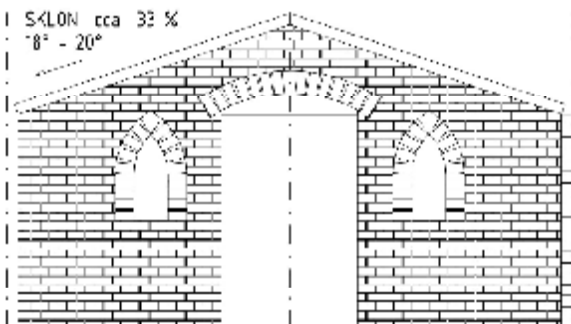
jednopodlažní štít atikový, sedlový , symetrický
 adaptovaný lomený oblouk gotický 60 °
 zdivo z neložného lomového kamene (nepravidelná
 síť spar) nebo kamenná přízdívka , parapet střední

TYP "B"



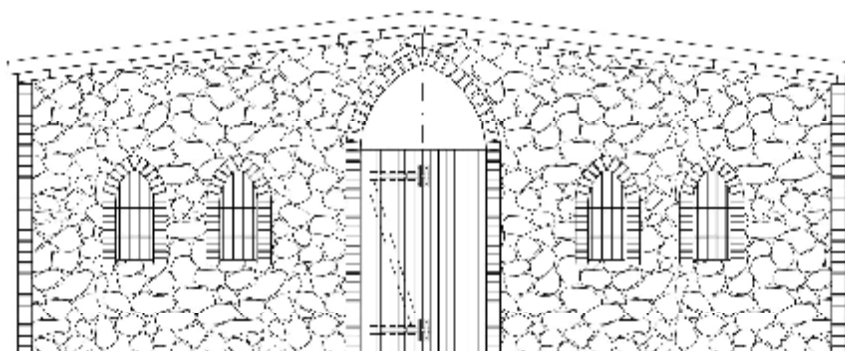
jednopodlažní štít atikový, sedlový , symetrický,
 adaptovaný trojlaločný lomený oblouk
 (maurský převýšený) zdivo z neložného lomového
 kamene (nepravidelná síť spar) nebo kamenná
 přízdívka , parapet střední

TYP "C"



jednopodlažní štít atikový, sedlový , symetrický
 adaptovaný lomený oblouk gotický 60 °
 zdivo z plný cihel pálených
 na užší parcele, parapet střední a zvýšený
 Typ C přípustný pouze u stávajících sklepů

TYP "D"



jednopodlažní štít atikový, sedlový , symetrický
 adaptovaný lomený oblouk gotický 60 °
 zdivo z neložného lomového kamene (nepravidelná síť spar)
 nebo kamenná přízdívka , na širší parcele, parapet střední

Výkres převzat z "Urbanistické studie vinných sklepů v lokalitě „Stráž“ na Vrbici"
 - autoři: Ing. arch. Milan Nytra a Ing. arch. Hana Nytrová (09/2017)

ÚZEMNÍ STUDIE	POŘIZOVATEL: Městský úřad Hustopeče Odbor územního plánování	STUPEŇ ÚPD ÚPP
	ZHOTOVITEL: ING. ARCH. BARBORA JENČKOVÁ	ING. ARCH. BARBORA JENČKOVÁ ARCHITEKTONICKÁ KANCELÁŘ JUGOSLÁVSKÁ 75 A, BRNO TEL./FAX : 545211018
"NA STRÁŽI" VRBICE	OBJEDNATEL OBEC VRBICE	MĚŘÍTKO DATUM ŘÍJEN 2018
	NÁVRH REGULAČNÍCH PRVKŮ	ČÍSLO VÝKRESU B.3