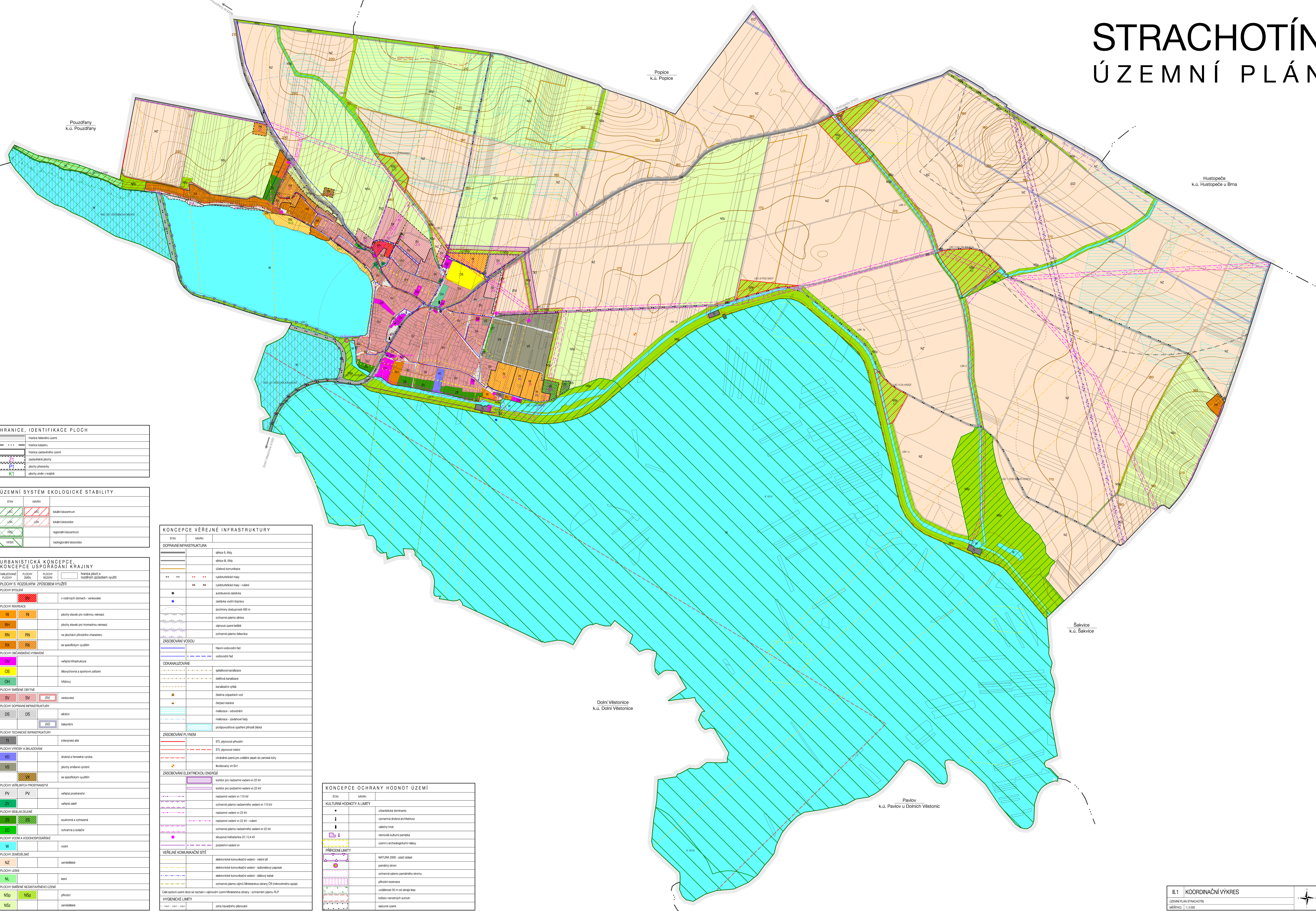


STRACHOTÍN

ÚZEMNÍ PLÁN



—	hranice katastru
—	hranice katastru
—	hranice zastavěného území
—	zastavěné plochy
—	plochy přestavby
—	plochy změn v krajině

STAV	návrh	území
—	—	lokální biocentrum
—	—	lokální biocentrum
—	—	regionální biocentrum
—	—	nadregionální biocentrum

STABILIZOVANÉ PLOCHY	PLOCHY ZÁVĚI	PLOCHY ROZVOJE	hranice ploch s rozdílným způsobem využití
—	—	—	—
PLOCHY S ROZDILNÝM ZPŮSOBEM VYUŽITÍ			
PLOCHY BYDLENÍ			
—	—	—	v rodinných domech - venkovské
—	—	—	plochy stavby pro rodinnou rekreaci
—	—	—	plochy stavby pro turistickou rekreaci
—	—	—	na plochách přírodního charakteru
—	—	—	se specifickým využitím
PLOCHY OBČANSKÉHO VYBAVENÍ			
—	—	—	veřejná infrastruktura
—	—	—	školní a sportovní zařízení
—	—	—	hřbitovy
PLOCHY ŠIRŠÍHO OBYTNÉHO			
—	—	—	venkovské
PLOCHY DOPRAVNÍ INFRASTRUKTURY			
—	—	—	silniční
—	—	—	železniční
PLOCHY TECHNICKÉ INFRASTRUKTURY			
—	—	—	inženýrské sítě
PLOCHY VÝROBY A SKLADOVÁNÍ			
—	—	—	drobná a lehká výroba
—	—	—	plochy smíšené výroby
—	—	—	se specifickým využitím
PLOCHY VEŘEJNÝCH PROSTORŮ			
—	—	—	veřejná prostranství
—	—	—	veřejná zeleň
PLOCHY VEŘEJNÉ ZELENE			
—	—	—	ovocnářská a výhledová
—	—	—	ochranná a lesní
PLOCHY VODNÍ A VODOHOSPODÁŘSKÉ			
—	—	—	vodní
PLOCHY ZEMĚDĚLSKÉ			
—	—	—	zemědělské
PLOCHY LESNÍ			
—	—	—	lesní
PLOCHY ŠIRŠÍHO NEZASTAVĚNÉHO ÚZEMÍ			
—	—	—	přírodní
—	—	—	zemědělské

STAV	návrh	území
DOPRAVNÍ INFRASTRUKTURA		
—	—	silnice I. třídy
—	—	silnice II. třídy
—	—	územní komunikace
—	—	cyklistické trasy
—	—	cyklistické trasy - nájezd
—	—	autobusová zastávka
—	—	zastávka vodní dopravy
—	—	zochrony dopravní 400 m
—	—	ochranné pásmo silnice
—	—	zájmové území veřejné
—	—	ochranné pásmo telekomunikací
ZÁSOBOVÁNÍ VODOU		
—	—	hlavní vodovodní řád
—	—	vodovodní řád
ODKANALIZOVÁNÍ		
—	—	obecní kanalizace
—	—	obecní kanalizace
—	—	kanalizační výtlak
—	—	odstavní nádrže vod
—	—	čerpací stanice
—	—	mélárna - odvodnění
—	—	mélárna - sběratelské řady
—	—	protipovodňová opatření přívozi železnice
ZÁSOBOVÁNÍ PLYNEM		
—	—	STL slyšivost přehrad
—	—	STL slyšivost měst
—	—	ochranné pásmo pro zvláštní záležitosti zemědělské
—	—	bludňovský vrt 50 m
ZÁSOBOVÁNÍ ELEKTRIKOU ENERGIÍ		
—	—	koridor pro nadzemní vedení v 22 kV
—	—	koridor pro podzemní vedení v 22 kV
—	—	nadzemní vedení v 110 kV
—	—	ochranné pásmo nadzemního vedení v 110 kV
—	—	nadzemní vedení v 22 kV
—	—	nadzemní vedení v 22 kV - nájezd
—	—	ochranné pásmo nadzemního vedení v 22 kV
—	—	střední napětí 22 / 0,4 kV
—	—	podzemní vedení v 110 kV
VEŘEJNÉ KOMUNIKAČNÍ SÍTĚ		
—	—	elektronické komunikační vedení - měřicí síť
—	—	elektronické komunikační vedení - rádiové spojení
—	—	elektronické komunikační vedení - sběratelské řady
—	—	ochranné pásmo zájmové území Místní územní území (Místní územní území)
HYGIENICKÉ LIMITY		
—	—	zóna hygienického přelomu

STAV	návrh	území
KULTURNÍ HODNOTY A LIMITY		
—	—	urbanistická dominant
—	—	významná drobná architektura
—	—	válcový štít
—	—	remonci kulturní památky
—	—	území s archeologickým nálezy
PŘÍRODNÍ LIMITY		
—	—	NATURA 2000 - pastvinná oblast
—	—	památný strom
—	—	ochranné pásmo památného stromu
—	—	přírodní rezervace
—	—	ochranné pásmo přírodní rezervace
—	—	území s archeologickým nálezy
—	—	území s archeologickým nálezy