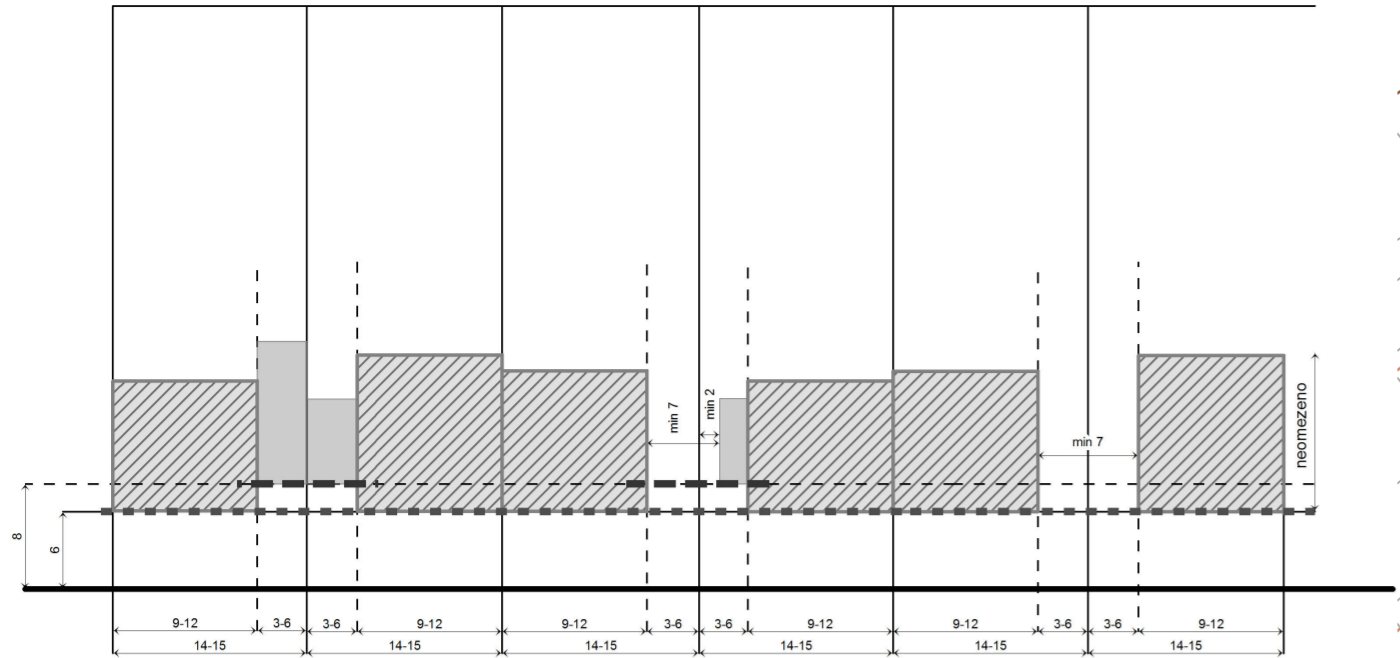
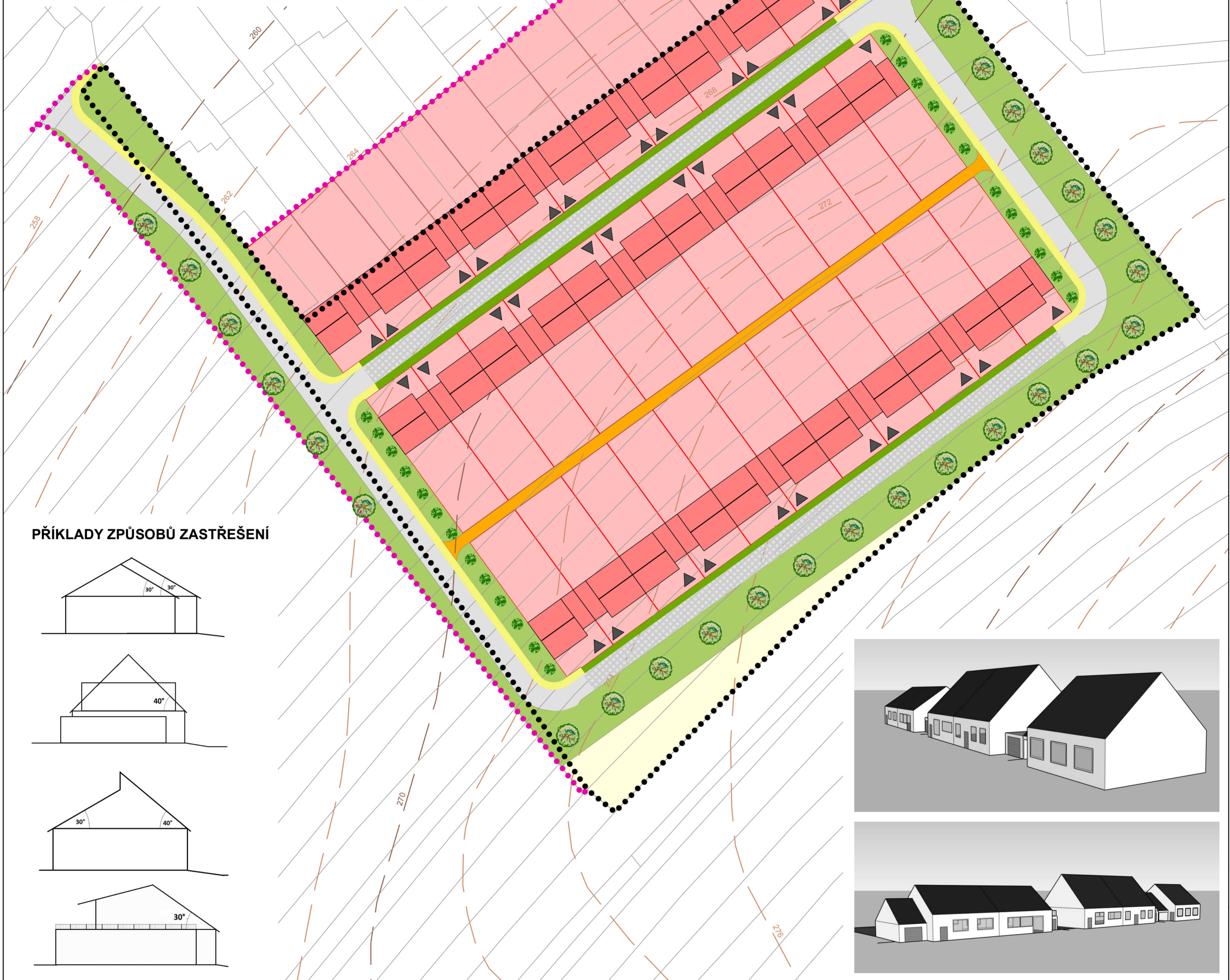


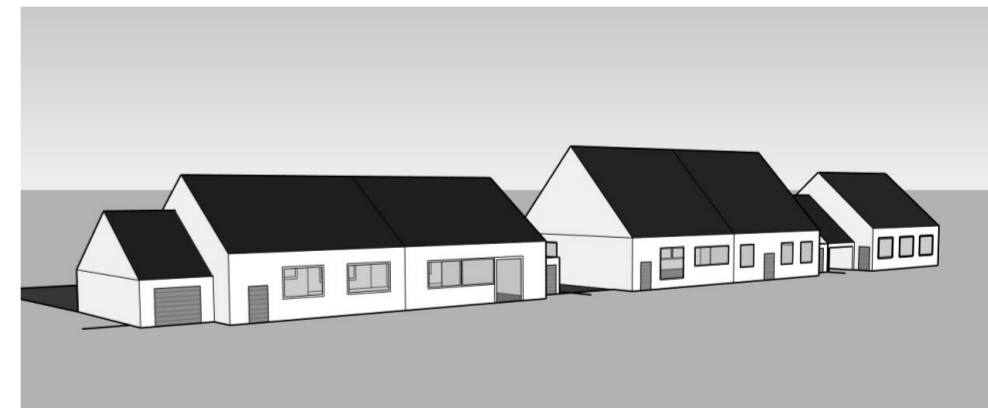
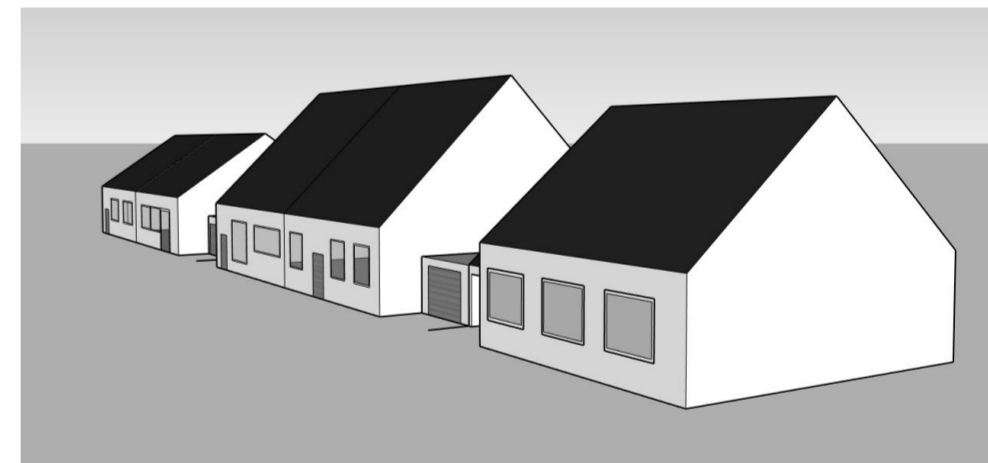
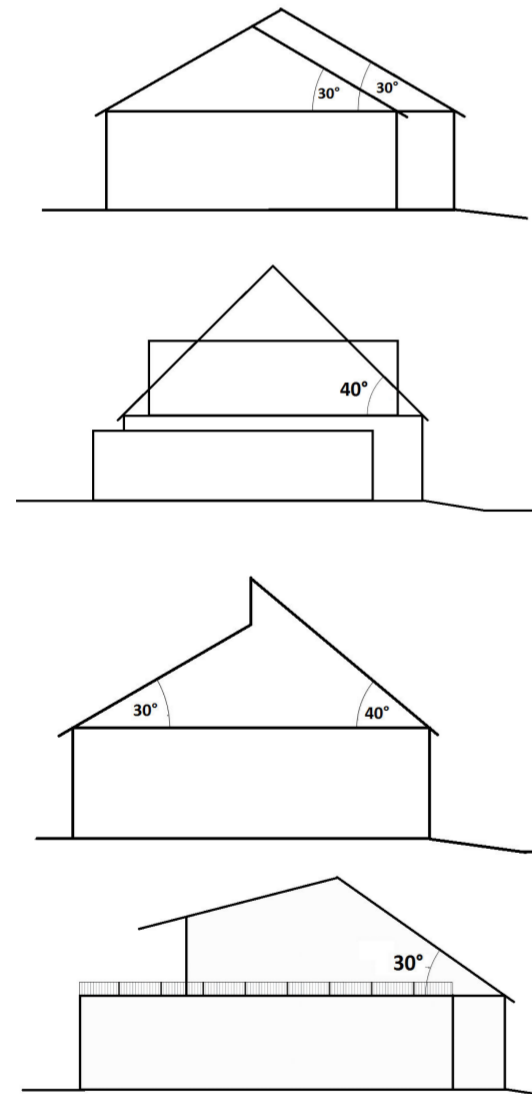
# PŘÍKLADY PŮDORYSNÉHO USPOŘÁDÁNÍ OBJEKTŮ



- Hlavní stavba
- Doplnková stavba (garáž)
- Délka v m
- Stavební čára (hlavní stavba)
- Stavební čára (doplnková stavba)
- Hranice veřejného prostranství



## PŘÍKLADY ZPŮSOBŮ ZASTŘEŠENÍ



- rozšíření řešeného území
- plochy bydlení ve venkovských rodinných domech
- plochy dopravní infrastruktury
- plochy zemědělské
- plochy pro pěší
- plochy zeleně - veřejná prostranství
- plochy veřejných prostranství
- chodníky
- obytná zóna
- uliční zeleň
- předpokládané umístění budov
- předpokládaný vjezd na pozemek

- keře
- stromy
- vrstevnice (vzdálenost 2 m)
- vrstevnice (vzdálenost 10 m)



ČERVEN 2018

## ÚZEMNÍ STUDIE ŠITBOŘICE ÚS2

Objednatel:	<b>Obec Šitbořice</b>	Pořizovatel:	<b>Městský úřad Hustopeče</b>
Zhotovitel:	<b>Atelier proREGIO, s. r. o.</b>		
Osoba oprávněná podle zvláštního právního předpisu k projektové činnosti ve výstavbě:	<b>Ing. arch. Michal Hadlač</b>		
Číslo autorizace:	<b>03 497</b>		
Projektant:	<b>Mgr. Denisa Janáčová</b>		

**URBANISTICKÁ KOMPOZICE**

Měřítko  
1 : 750

**V.6**