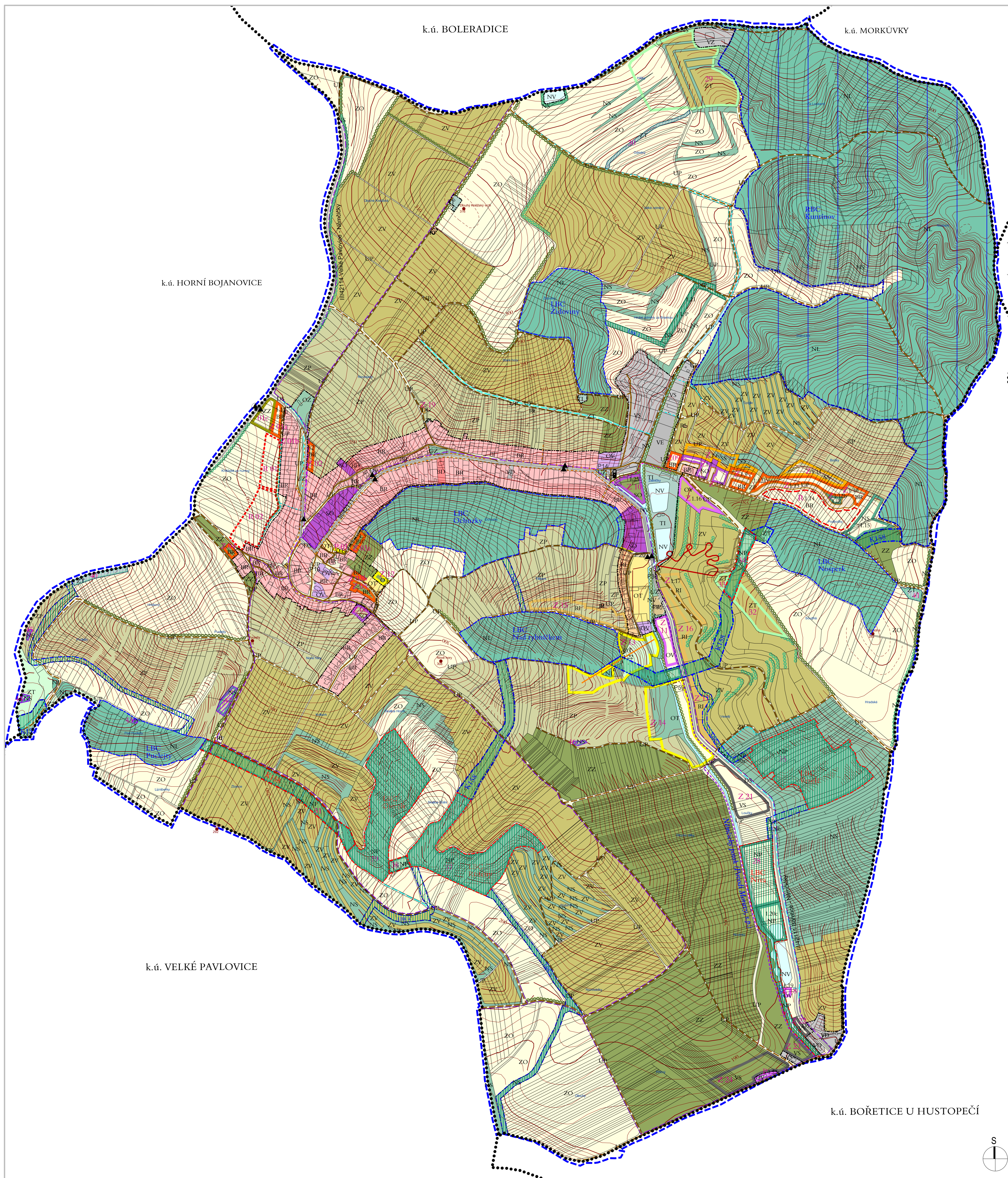


ÚZEMNÍ PLÁN NĚMČIČKY

PRÁVNÍ STAV PO ZMĚNĚ Č.1



VEŘEJNĚ PROSPĚŠNÉ STAVBY A OPATŘENÍ, PRO KTERÉ JE MOŽNÉ VYVLASTNIT PRÁVA K POZEMKŮM A STAVBÁM

- VEŘEJNĚ PROSPĚŠNÉ STAVBY**
veřejná dopravní a technická infrastruktura
- VEŘEJNĚ PROSPĚŠNÉ OPATŘENÍ**
plochy pro založení územního systému ekologické stability
plochy pro snižování ohrožení území - průlet, mez, interakční prvek, příkop

ZASTAVĚNÉ ÚZEMÍ

- hranice zastavěného území dle zákona č. 183/2006 Sb., k 2.2.2015

ZASTAVĚNÉ ÚZEMÍ, ZASTAVITELNÉ PLOCHY A PLOCHY PŘESTAVBY

- využití funkčních ploch
stávající požadované úz. rezervy
- PLOCHY BYDLENÍ**
BR plochy bydlení v rodinných domech
BD plochy bydlení v bytových domech
- PLOCHY OBČANSKÉHO VYBAVENÍ**
OV plochy občanského vybavení
OT plochy pro tělovýchovu a sport
OZ plochy pro hřištny
- PLOCHY SMÍŠENÉ**
SS plochy smíšené - vinné sklepy a rekreace
SO plochy smíšené obytné
- PLOCHY VÝROBY A SKLADOVÁNÍ**
VS plochy výroby a skladování
VD plochy výroby drobné
VZ plochy výroby zemědělské
VE plochy výroby energie na fotovoltaickém principu
- PLOCHY OSTATNÍ**
RI plochy rekreace individuální
UP plochy veřejných prostranství
UZ plochy veřejné (parkové) zeleně
TI plochy technické infrastruktury
- PLOCHY DOPRAVNÍ INFRASTRUKTURY**
DS plochy silniční dopravy
DP plochy záchytných parkovišť
DG plochy garáží

OSTATNÍ PLOCHY S ROZDLIŇNÝM ZPŮSOBEM VYUŽITÍ

- využití funkčních ploch
stávající požadované
- PLOCHY ZEMĚDĚLSKÉ**
ZP plochy zemědělské smíšené
ZZ plochy zahrád a sadů
ZT trvalé travní porosty
ZV vlnice, vlniční trať
ZO orná půda
- OSTATNÍ NEZASTAVĚNÉ PLOCHY**
NL plochy lesní
NP plochy přírodní
NS plochy smíšené nezastavěného území
NV plochy vodní a vodohospodářské

DOPRAVA

- stav návrh
- silnice III. třídy (funkce dopravně - obslužná)
místní komunikace (funkce obslužná)
účelová komunikace (hlavní polní a lesní cesty)
rušené komunikace
hlavní pěší trasy
cyklotrasy
cyklostezka
lyžařský vlek
bobová dráha
autobusová zastávka
čerpací stanice pohonných hmot

HYDROLOGIE

- vodní toky v otevřeném korytě
záchytný odvodňovací příkop
ochranná hrázka

PŘÍRODA A KRAJINA, ÚSES

- NRBK - nadregionální biokoridor
RBC - regionální biocentrum
LBC - místní biocentrum
LBK - místní biokoridor
interakční prvky

INFORMATIVNÍ ÚDAJE

- hranice katastrálních území
hranice řešeného území
Z 09 značení zastavitelných ploch
P 01 značení ploch přestavby
R 01 značení územních rezerv
rekultivované skládky

VÝKRES: Hlavní výkres (Právní stav po změně č.1 ÚP Němčičky)	1:5 000	Č. VÝKRESU: 1.02
---	---------	------------------

ZÁZNAM O ÚČINNOSTI

<p>Správní orgán, který Změnu č.1 územního plánu Němčičky vydal: Zastupitelstvo obce Němčičky Datum nabytí účinnosti: Pořizovatel: Místský úřad Hustopeče, odbor regionálního rozvoje Jméno a příjmení: Ing. arch. Lydie Filipová Funkce: Vedoucí odboru Podpis: (oprávněná úřední osoba pořizovatele)</p>	<p>(Místní úřad)</p>
--	----------------------

