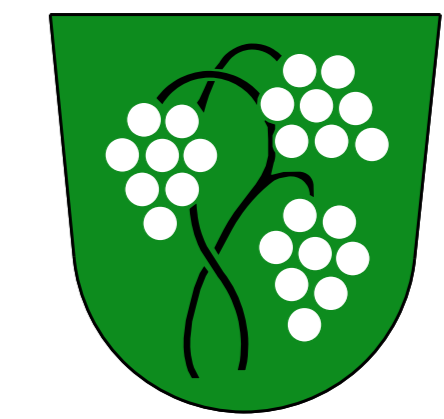


ÚP NIKOLČICE



HYDROLOGIE

- vodní toky v otevřeném korytě
- zachytňovací příkop
- vodní toky zatrubněné
- vodní plocha
- ochranné hráze

PŘÍRODA A KRAJINA, ÚSES

- NRBC - nadregionální biocentrum
- RBC - regionální biocentrum
- RBK - regionální biokoridor
- LBC - místní biocentrum
- LBK - místní biokoridor
- interakční prvky

INFORMATIVNÍ ÚDAJE

- hranice katastrálních území
- hranice řešeného území
- hranice okresu
- značení zastavěných ploch
- rekultivační skládky
- inertní skládky

VEŘEJNÉ PROSPĚŠNÉ STAVBY A OPATŘENÍ, PRO KTERÉ JE MOŽNÉ VYVLÁSTNIT PRÁVA K POZEMKŮM A STAVBÁM

- VEŘEJNÉ PROSPĚŠNÉ STAVBY
veřejná dopravní a technická infrastruktura
- VEŘEJNÉ PROSPĚŠNÉ OPATŘENÍ
plochy pro založení územního systému ekologické stability
plochy pro snižování ohrožení území - průleh, mez, interakční prvek, příkop

VEŘEJNÉ PROSPĚŠNÉ STAVBY A OPATŘENÍ, PRO KTERÉ JE MOŽNÉ UPLATNIT PŘEDKUPNÍ PRÁVO PODLE PAR.101 ZÁK.Č. 183/2006 SB.)

- VEŘEJNÉ PROSPĚŠNÉ STAVBY
veřejná dopravní a technická infrastruktura
- veřejná prostranství, parky

ZASTAVĚNÉ ÚZEMÍ

- hranice zastavěného území dle zákona č. 183/2006 Sb., k 1.2.2011

ZASTAVĚNÉ ÚZEMÍ, ZASTAVITELNÉ PLOCHY A PLOCHY PŘESTAVBY

- PLOCHY BYDLENÍ
BR plochy bydlení v rodinných domech
BD plochy bydlení v bytových domech
- PLOCHY OBČANSKÉHO VYBAVENÍ
OV plochy občanského vybavení
OE plochy pro vzdělávání, sociální služby, zdravotní služby, kulturu, veřejnou správu
OT plochy pro tělovýchovu a sport
OZ plochy pro hřbitovy
- PLOCHY SMÍŠENÉ
SS plochy smíšené - vinné sklepy
SO plochy smíšené obytné
- PLOCHY VÝROBY A SKLADOVÁNÍ
VS plochy výroby a skladování
VZ plochy výroby zemědělské
- PLOCHY OSTATNÍ
UP plochy veřejných prostranství
UZ plochy veřejné (parkové) zeleně
TI plochy technické infrastruktury
- PLOCHY DOPRAVNÍ INFRASTRUKTURY
DS plochy silniční dopravy
DP plochy zachytňovacích parkovišť
DG plochy garáží

OSTATNÍ PLOCHY S ROZDÍLNÝM ZPŮSOBEM VYUŽITÍ

- PLOCHY ZEMĚDĚLSKÉ
ZZ plochy zemědělské smíšené
ZT plochy zahrád a sadů
ZT trvalé travní porosty
ZV vinice, vinní tratě
ZO orná půda
- OSTATNÍ NEZASTAVĚNÉ PLOCHY
NL plochy lesní
NU plochy lesů zvláštního určení
NP plochy přírodní
NS plochy smíšené nezaobývané území
NV plochy vodní a vodohospodářské

PLOCHY K PROVĚŘENÍ ÚZEMNÍ STUDII

- plochy k prověření územní studie

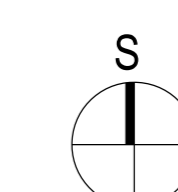
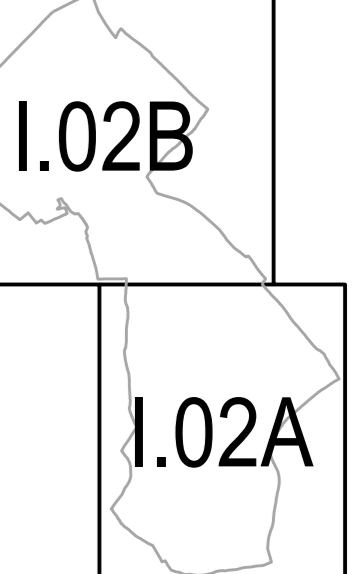
KORIDOR TECHNICKÉ INFRASTRUKTURY

- koridor technické infrastruktury TE40 (dle ZÚR JMK) - VVTL plynovod DN 800 PN 80 Brumovice - Uherčice

DOPRAVA

- silnice II. - III. třídy (funkce dopravně - obslužná)
- místní komunikace (funkce obslužná)
- účelová komunikace (hlavní polní a lesní cesty)
- hlavní pěší trasy
- cyklotrasy
- turistické trasy
- jezdecké stezky
- autobusová zastávka
- parkoviště/ počet míst

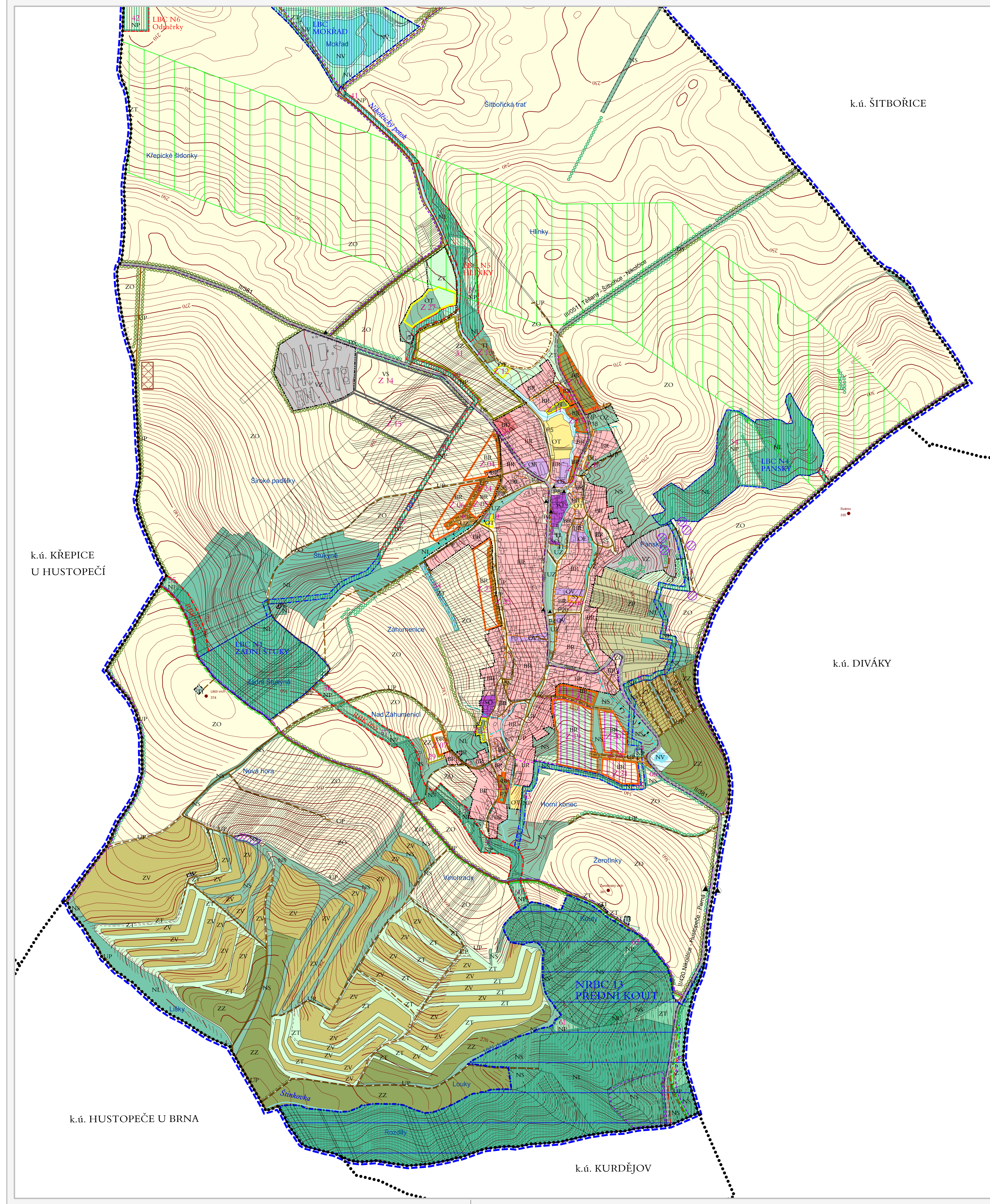
KLAD LISTŮ



ÚZEMNÍ PLÁN NIKOLČICE BYL SPOLUFINANCOVÁN Z ROZPOČTU JIHO-MORAVSKÉHO KRAJE.

PŮRGOVATEL: MĚU HUSTOPEČE, odbor regionálního rozvoje		architekti	
PROJEKTANT: KT architekti Kotlarská 35, 516 00 Brno tel: +420 503 944 999 +420 717 388 083 e-mail: kt@kt.cz www.kt.cz	Zodpovědný projektant: Ing. arch. Pavel Klán Výpracoval: Ing. arch. Pavel Klán Ing. arch. Jan Tesář Ing. Martin Němec	KT	C. VYKRESU: I.02A
DATUM ZPRACOVÁNÍ: 5.2011		HLAVNÍ VÝKRES 1: 5 000	

ZÁZNAM O ÚČINNOSTI ÚZEMNÍHO PLÁNU	
Správní orgán, který územní plán vydal: Zastupitelstvo obce Nikolčice	Razbo
Číslo jednací:	
Datum vydání:	
Datum nabytí účinnosti:	
Pořizovatel: MÚJ Hustopeče, odbor regionálního rozvoje Jméno a příjmení oprávněné osoby pořizovatele:	Razbo
Funkce:	
Podpis:	



k.ú. KŘEPIČE
U HUSTOPEČÍ

k.ú. DIVÁKY

k.ú. HUSTOPEČE U BRNA

k.ú. KURDĚJOV

k.ú. ŠITBOŘICE