

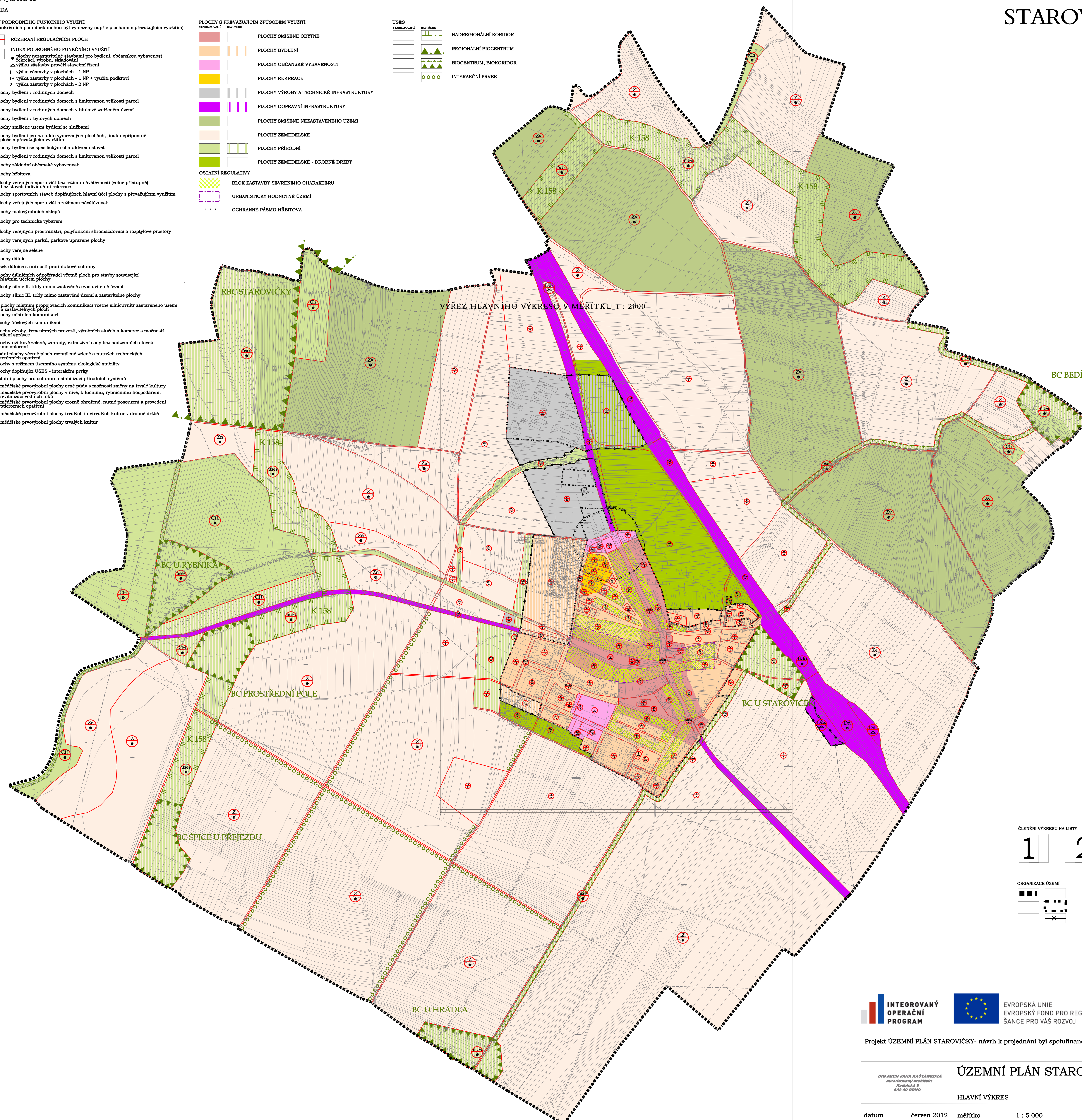
LEGENDA

- PLOCHY PODROBNĚHO FUNKČNÍHO VYUŽITÍ**
(podle konkrétních podmínek mohou být vymezeny například plochami s převládajícím využitím)
- ROZHRANÍ REGULACIČNÍCH PLOCH**
- INDEX PODROBNĚHO FUNKČNÍHO VYUŽITÍ**
- plochy nezastavitelné stavbami pro bydlení, občanskou vybavenost, rekreaci, výrobu, skladování
 - ▲ výška zástavby provedení stavebního řízení
 - 1 výška zástavby v plochách - 1 NP
 - 1+ výška zástavby v plochách - 1 NP + využití podkrovní
 - 2 výška zástavby v plochách - 2 NP
- B** plochy bydlení v rodinných domech
- Bl** plochy bydlení v rodinných domech s limitovanou velikostí parcel
- Bh** plochy bydlení v rodinných domech v hlukově zatíženém území
- Bd** plochy bydlení v bytových domech
- Bc** plochy smíšené území bydlení se službami
- Bx** plochy bydlení jen na takto vymezených plochách, jinak nepřipustné v ploše s převládajícím využitím
- Bs** plochy bydlení se specifickým charakterem staveb
- Bl** plochy bydlení v rodinných domech s limitovanou velikostí parcel
- OV** plochy základní občanské vybavenosti
- OVh** plochy hřbitova
- S** plochy veřejných sportovišť bez režimu návštěvnosti (volně přístupné) a bez staveb individuální rekreace
- Sr** plochy sportovních staveb doplňujících hlavní účel plochy s převládajícím využitím
- Sr** plochy veřejných sportovišť s režimem návštěvnosti
- K** plochy malovýrobních sklepů
- T** plochy pro technické vybavení
- P** plochy veřejných prostranství, polyfunkční shromažďovací a rozptylové prostory
- Pp** plochy veřejných parků, parkové upravené plochy
- Pz** plochy veřejné zeleně
- Dd** plochy dálnice
- Ddo** úsek dálnice s nutností protihlukové ochrany
- Dds** plochy dálničních odpočívadel včetně ploch pro stavby související s hlavním účelem plochy
- De2** plochy silnic II. třídy mimo zastavěné a zastavitelné území
- De3** plochy silnic III. třídy mimo zastavěné území a zastavitelné plochy
- Dmkp** plochy místním propojovacími komunikacemi včetně silnicovnitřní zastavěné území a zastavitelných ploch
- Dmk** plochy místních komunikací
- Duk** plochy účelových komunikací
- V** plochy výroby, řemeslných provozů, výrobních služeb a komerce s možností bydlení správců
- Uz** plochy užitkové zeleně, zahrady, extenzivní sady bez nadzemních staveb mimo oplocení
- W** vodní plochy včetně ploch rozptýlené zeleně a nutných technických a terénních opatření
- Úses** plochy s režimem územního systému ekologické stability
- IP** plochy doplňující ÚSES - interakční prvky
- CH** ostatní plochy pro ochranu a stabilizaci přírodních systémů
- Z** zemědělské prvovýrobní plochy orné půdy s možností změny na trvalé kultury
- Zn** zemědělské prvovýrobní plochy v nivě, k lučnickému, rybnickému hospodářství, k revitalizaci vodních toků
- Ze** zemědělské prvovýrobní plochy erozně ohrožené, nutné posouzení a provedení protierozních opatření
- Zd** zemědělské prvovýrobní plochy trvalých i netrvalých kultur v drobné drůbě
- Zv** zemědělské prvovýrobní plochy trvalých kultur

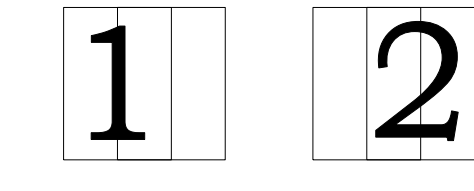
- PLOCHY S PŘEVÁŽAJÍCÍM ZPŮSOBEM VYUŽITÍ**
- STABILIZOVANÉ** **NAVŠEVNÉ**
- PLOCHY SMÍŠENÉ OBYTNÉ
 - PLOCHY BYDLENÍ
 - PLOCHY OBČANSKÉ VYBAVENOSTI
 - PLOCHY REKREACE
 - PLOCHY VÝROBY A TECHNICKÉ INFRASTRUKTURY
 - PLOCHY DOPRAVNÍ INFRASTRUKTURY
 - PLOCHY SMÍŠENÉ NEZASTAVĚNÉHO ÚZEMÍ
 - PLOCHY ZEMĚDĚLSKÉ
 - PLOCHY PŘÍRODNÍ
 - PLOCHY ZEMĚDĚLSKÉ - DROBNÉ DRŽBY
- OSTATNÍ REGULATIVY**
- BLOK ZÁSTAVBY SEVRĚNÉHO CHARAKTERU
 - URBANISTICKY HODNOTNÉ ÚZEMÍ
 - OCHRANNÉ PÁSMA HŘBITOVA

- ÚSES**
- STABILIZOVANÉ** **NAVŠEVNÉ**
- NADREGIONÁLNÍ KORIDOR
 - REGIONÁLNÍ BIOCENTRUM
 - BIOCENTRUM, BIORODOR
 - INTERAKČNÍ PRVEK

VÝŘEZ HLAVNÍHO VÝKRESU V MĚŘÍTKU 1 : 2000



ČLENĚNÍ VÝKRESU NA LISTY



- ORGANIZACE ÚZEMÍ**
- HRANICE ŘEŠENÉHO ÚZEMÍ - HRANICE K.Ú.
 - HRANICE ZASTAVĚNÉHO ÚZEMÍ
 - HRANICE ZASTAVITELNÝCH PLOCH



EVROPSKÁ UNIE
EVROPSKÝ FOND PRO REGIONÁLNÍ ROZVOJ
ŠANCE PRO VÁŠ ROZVOJ



Projekt ÚZEMNÍ PLÁN STAROVIČKY - návrh k projednání byl spolufinancován z prostředků Evropské unie

ING ARCH JANA KAŠTÁNKOVÁ autorizovaný architekt Radniční 5 602 00 BŘNO		ÚZEMNÍ PLÁN STAROVIČKY HLAVNÍ VÝKRES	
datum	červen 2012	měřítko	1 : 5 000
Ing. arch. Jana Kaštánková	POŘIZOVATEL: MeÚ Hustopeče	1b	