

ÚZEMNÍ PLÁN NIKOLČICE

k.ú. ŠITBOŘICE

PLOCHY S ROZDÍLNÝM ZPŮSOBEM VYUŽITÍ

STAV	NÁVRH	POPIS
IB	IB	BH bydlení hromadné
BV	BV	BV bydlení venkovské
BX	BX	BX bydlení jiné
OV	OV	OV občanské vybavení veřejné
OK	OK	OK občanské vybavení komerční
OS	OS	OS občanské vybavení - sport
OH	OH	OH občanské vybavení - hřbitovy
PU	PU	PU veřejná prostranství všeobecná
ZP	ZP	ZP zeleň - parky a parkové upravené plochy
ZZ	ZZ	ZZ zeleň - zahrady a sady
ZK	ZK	ZK zeleň krajinná
SV	SV	SV smíšené obytné venkovské
DS	DS	DS doprava silniční
DX	DX	DX doprava jiná
TE	TE	TE energetika
TS	TS	TS elektronické komunikace
TO	TO	TO nakládání s odpady
VL	VL	VL výroba lehká
VZ	VZ	VZ výroba zemědělská a lesnická
WU	WU	WU vodní a vodohospodářské všeobecné
AP.p	AP.p	AP.p pole a trvalé travní porosty - pole
AP.t	AP.t	AP.t pole a trvalé travní porosty - pole a trvalé travní porosty
AT	AT	AT trvalé kultury
LU	LU	LU lesní všeobecné
NU	NU	NU přírodní všeobecné
MU	MU	MU smíšené nezastavěného území všeobecné
MU.o	MU.o	MU.o smíšené nezastavěného území - ochrana proti ohrožení území
MU.p	MU.p	MU.p smíšené nezastavěného území - přírodní priority

PRĚKRYVNÁ ZNAČENÍ KORIDORY TECHNICKÉ INFRASTRUKTURY

koridor technické infrastruktury - VTL plynovod Brumovice - Uherčice

LEGENDA

- hranice řešeného území
- hranice zastavěného území
- zastavitelné plochy
- plochy přestavby
- plochy změn v krajině
- část územního plánu s prvky regulačního plánu

INFORMATIVNÍ ÚDAJE

- hranice katastrálních území

ÚZEMNÍ SYSTÉM EKOLOGICKÉ STABILITY

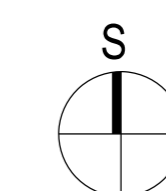
FUNKČNÍ	KVALITATIVNÍ	POPIS
NRBC	NRBC	NRBC - nadregionální biocentrum
RBC	RBC	RBC - regionální biocentrum
RBK	RBK	RBK - regionální biokoridor
LBC	LBC	LBC - místní biocentrum
LBK	LBK	LBK - místní biokoridor

HYDROLOGIE A OCHRANA PŘÍRODY

- vodní toky v otevřeném korytě
- záchytné příkopy a občasné vodoteče
- vodní toky zatrubněné
- ochranné hráze
- interakční prvky

DOPRAVA

stav	návrh	POPIS
silnice II. a III. třídy	silnice II. a III. třídy	silnice II. a III. třídy
místní komunikace (funkce obslužná)	místní komunikace (funkce obslužná)	místní komunikace (funkce obslužná)
účelová komunikace (hlavní polní a lesní cesty)	účelová komunikace (hlavní polní a lesní cesty)	účelová komunikace (hlavní polní a lesní cesty)
autobusová zastávka	autobusová zastávka	autobusová zastávka
funkční skupina místních komunikací	funkční skupina místních komunikací	funkční skupina místních komunikací
B sběrné komunikace	B sběrné komunikace	B sběrné komunikace
C obslužné komunikace (umožní obsluhu všech staveb)	C obslužné komunikace (umožní obsluhu všech staveb)	C obslužné komunikace (umožní obsluhu všech staveb)
D1 obytné zóny, pěší zóny (smíšený provoz chodců a vozidel)	D1 obytné zóny, pěší zóny (smíšený provoz chodců a vozidel)	D1 obytné zóny, pěší zóny (smíšený provoz chodců a vozidel)
hlavní pěší trasy	hlavní pěší trasy	hlavní pěší trasy

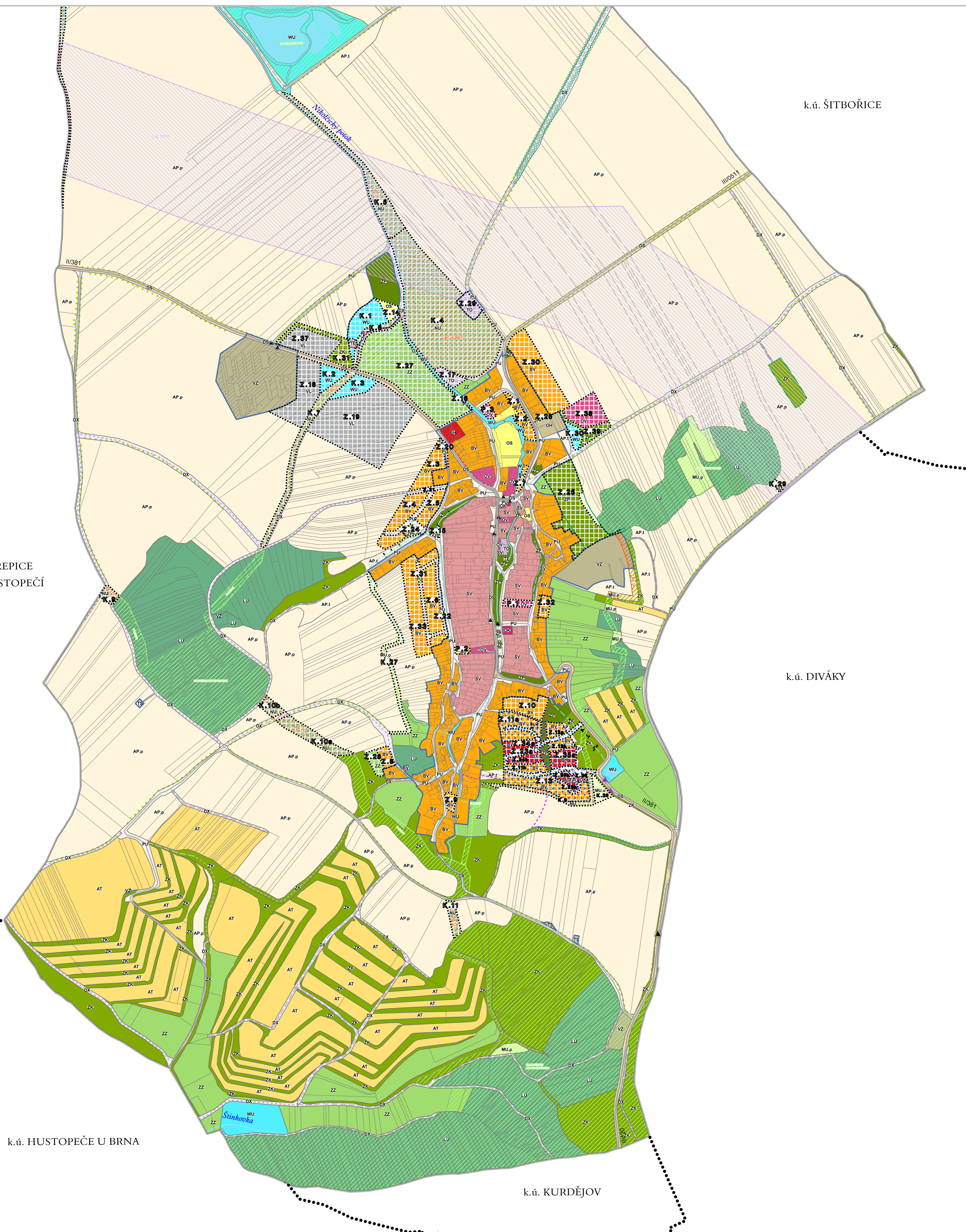
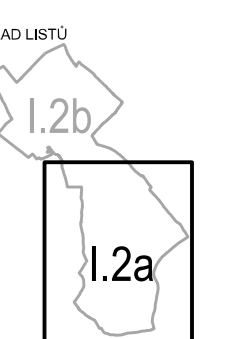


FAZE: NÁVRH PRO SPOLEČNÉ JEDNÁNÍ

POŘIZOVATEL: Městský úřad Hustopeče, odbor územního plánování	PROJEKTANT: KT architekti Kotlova 35, 616 00 Brno	Zodpovědný projektant: Ing. arch. Pavel Kojn	KT architekti
DATUM ZPRACOVÁNÍ: 10/2023	VÝKRES: Hlavní výkres URBANISTICKÁ KONCEPCE		Č. VÝKRESU: 1.2a
1: 5 000			1.2a

ZÁZNAM O ÚČINNOSTI

Správní orgán, který územní plán vydá: Zastupitelstvo obce Nikolčice	
Datum návrhu účinnosti: Pořizovatel:	
Městský úřad Hustopeče, odbor územního plánování Oprávněná úřední osoba: Ing. arch. Lydie Filipová	
Funkce:	
Podpis:	(otisk úředního razítka)



k.ú. KŘEPICE
U HUSTOPEČI

k.ú. DIVÁKY

k.ú. HUSTOPEČE U BRNA

k.ú. KURDĚJOV