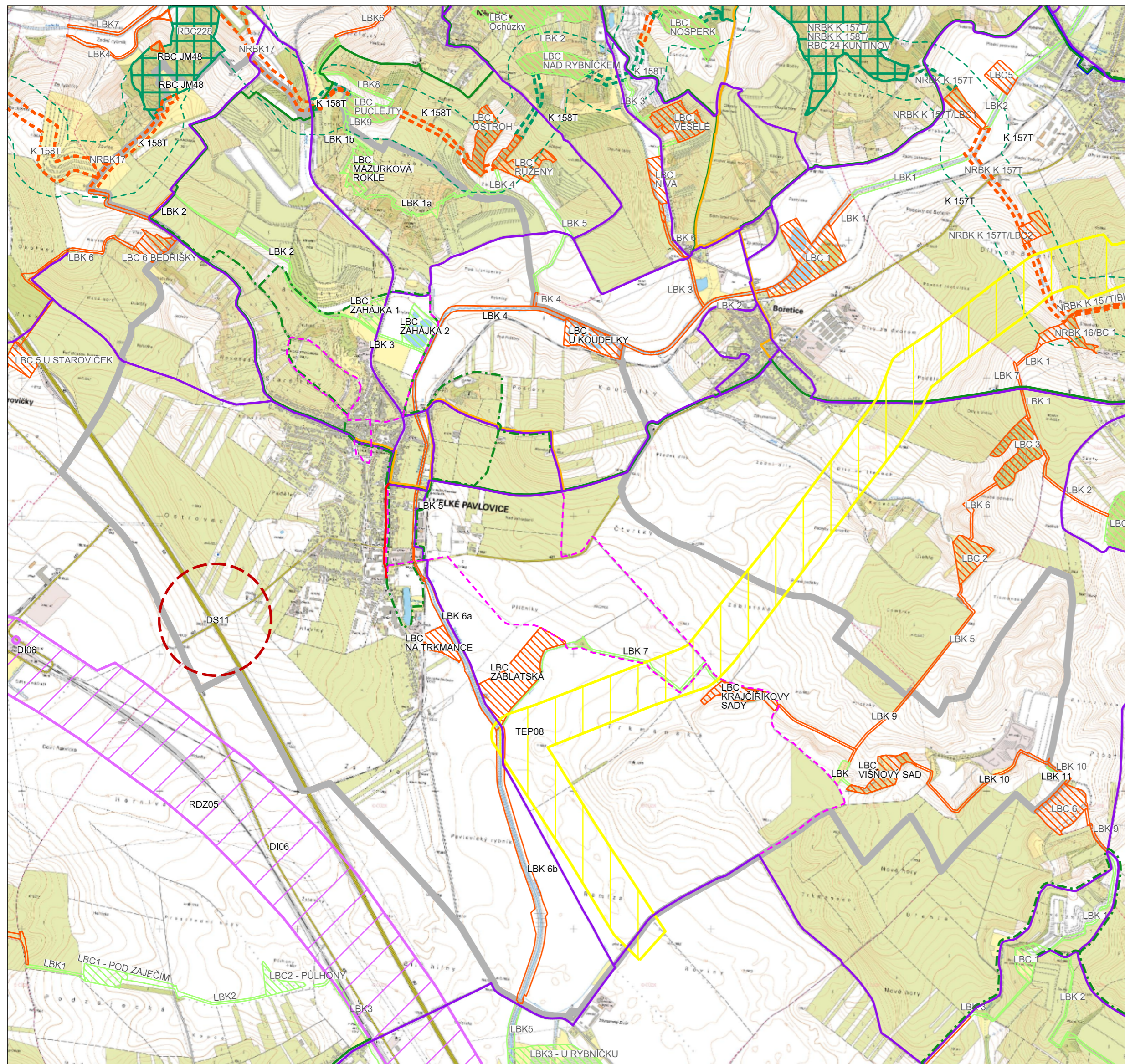


ODŮVODNĚNÍ ÚZEMNÍHO PLÁNU VELKÉ PAVLOVICE

ZMĚNA Č.4



LEGENDA

| stav | návrh | |
|------|-------|---|
| | | hranice řešeného území |
| | | hranice katastrálních a správních území |
| | | hranice zastavěného území |

DOPRAVNÍ A TECHNICKÁ INFRASTRUKTURA

| | | |
|--|--|--|
| | | silnice II. třídy |
| | | silnice III. třídy, místní komunikace |
| | | cyklotrasy |
| | | turistické trasy |
| | | naučná stezka |
| | | koridor TEP08, VTL plynovod Brumovice - Trkmanský dvůr |
| | | plocha dálniční mimoúrovňové křižovatky DS11, D2 MÚK Velké Pavlovice |

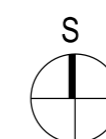
OCHRANA PŘÍRODNÍCH A KULTURNÍCH HODNOT

| | | |
|--|--|---|
| | | nadregionální biokoridor (NRBK) dle ZÚR JMK |
| | | nadregionální biokoridor (NRBK) |
| | | regionální biocentrum (RBC) |
| | | lokální biocentra (LBC) |
| | | lokální biokoridory (LBK) |

JEVY PŘEVZATÉ ZE ZÚR JMK ZCELA MIMO ŘEŠENÉ ÚZEMÍ

| | | |
|--|--|--|
| | | plocha DI06 Zaječí, plocha pro nový terminál IDS, případně přestavbu a rozšíření terminálu IDS stávajících včetně souvisejících staveb |
| | | RDZ05 VRT Brno - Břeclav - hranice ČR/Rakousko (-Wien) |

| | |
|--------------|-------------------------------------|
| RBC JM48 | značení USES dle ZÚR JMK |
| NRBK 16/BC 1 | značení USES v ÚP jednotlivých obcí |



FÁZE: NÁVRH ÚP PRO VEŘEJNÉ PROJEDNÁNÍ

| | | |
|---|---|-----------------------------|
| POŘIZOVATEL: Městský úřad Hustopeče, odbor územního plánování | Zodpovědný projektant: Ing. arch. Pavel Klejn Nicolle Pišková | KT architekti |
| PROJEKTANT: KT architekti Kroftova 35, 616 00 Brno | DATUM ZPRACOVÁNÍ: 01/2024 | Č. VÝKRESU: II.02 |
| VÝKRES: VÝKRES ŠIRŠÍCH VZTAHŮ 1: 25 000 | | |