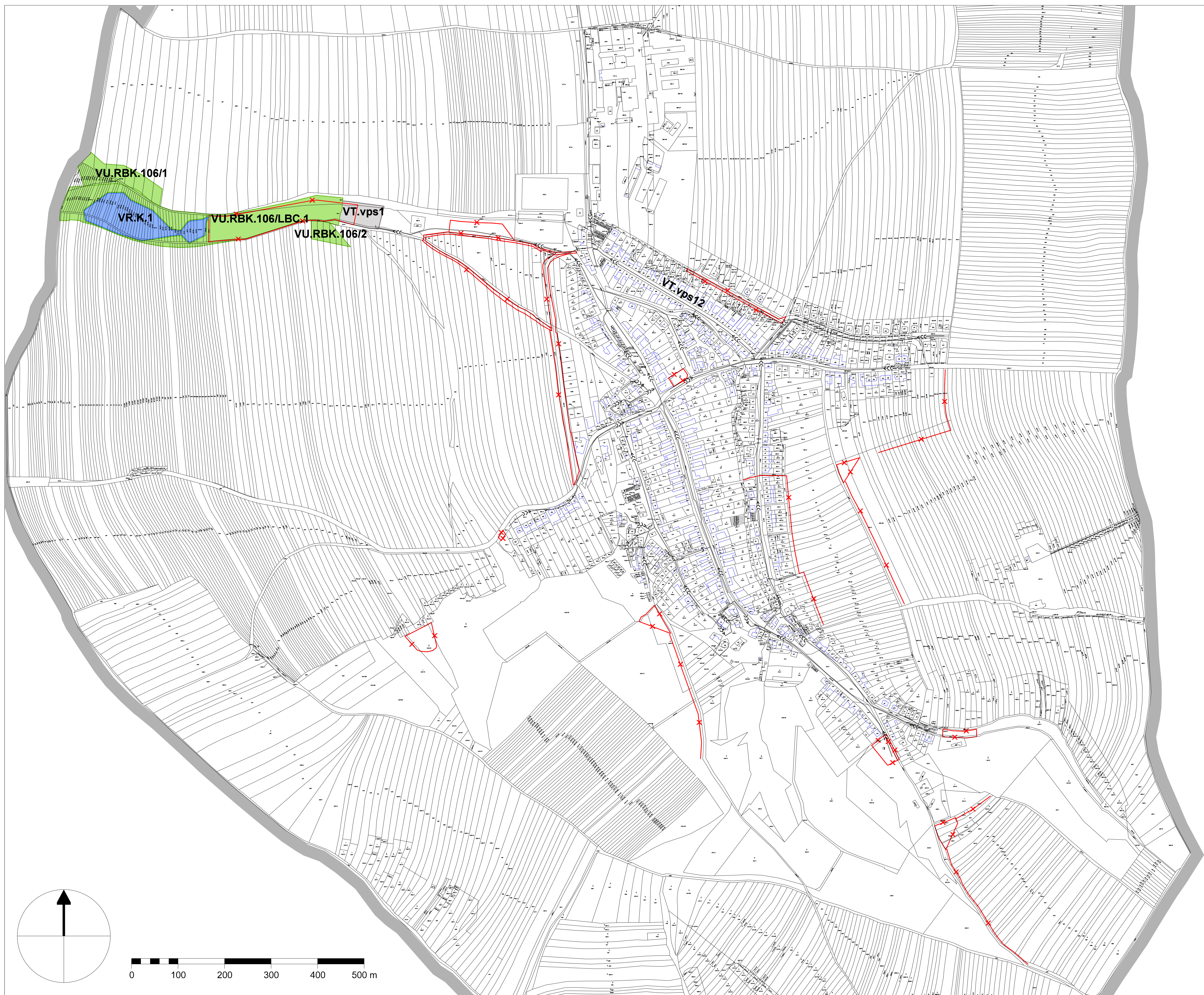


KŘEPICE



LEGENDA

hranice řešeného území

PLOCHY A KORIDORY PRO VEŘEJNĚ PROSPĚŠNÉ STAVBY

VT veřejně prospěšné stavby technické infrastruktury s možností vyvlastnění

VT.vps1 čistička odpadních vod na ploše Z.15

veřejně prospěšné stavby vyjádřené liniově

VT.vps12 splašková kanalizace (aktualizace podle ÚR)

rušené veřejně prospěšné stavby

Ruší se již realizované nebo nepotřebné veřejně prospěšné stavby s možností vyvlastnění vps 3, vps 7-10, vps 16-18.

PLOCHY A KORIDORY PRO VEŘEJNĚ PROSPĚŠNÁ OPATŘENÍ

VR veřejně prospěšná opatření pro zvyšování retenčních schopností území s možností vyvlastnění

VR.K.1 retenční nádrž u Křepického potoka v ploše K.1

VU veřejně prospěšná opatření pro založení prvků ÚSES s možností vyvlastnění

VU.RBK.106/LBC.1 biocentrum
VU.RBK.106/1-2 biokoridor

rušená veřejně prospěšná opatření

Ruší se vpo 34-39 pro již nevhodné retenční nádrže a související vpo 40-45 pro odtokové vodní příkopy.

Opatření pro doplnění ÚSES s možností vyvlastnění (ozn. původně vpo 1-33) se neruší, ale jsou přeznačena podle standardu VU. a značkou prvku, který se doplňuje.

ZÁZNAM O ÚČINNOSTI

Změnu č. 2 vydal správní orgán:
ZASTUPITELSTVO OBCE KŘEPICE

Datum nabytí účinnosti:

Pořizovatel:
MĚSTSKÝ ÚŘAD HUSTOPEČE
Odbor územního plánování

Úřední razítko:

Oprávněná úřední osoba:
Ing. arch. Lydie Filipová
vedoucí odboru

Podpis:

Pořizovatel: Městský úřad Hustopeče
Projektant: Ing. arch. Jiří Hála, návrh 09/2023

3 VÝKRES VEŘEJNĚ PROSPĚŠNÝCH STAVEB, OPATŘENÍ A ASANACÍ

1 : 5 000